



DORMSJÖSKOLAN

**Uppföljning och utvärdering som en del av det
systematiska kvalitetsarbetet**

**Elevernas upplevda kvalitet av boendet på
Dormsjöskolan**

Rapport 2022-12-08

Rapporten är sammanställd av Christer Jönsson
En evidensbaserad praktik

0. Inledning

Denna rapport avser elevernas värderingar av boendet på Dormsjöskolan.

Fjorton elever svarade på enkäten i början av december 2022.

I rapporten görs också en jämförelse med enkäten som besvarades i februari 2021 samt i december 2021.

Enkäten och rapporten är en del av Domsjöskolans systematiska kvalitetsarbete.

Både elever och uppdragsgivare har naturligtvis legitima åsikter om vad som är god kvalitet och om man upplever att Domsjöskolan bedriver en verksamhet med god kvalitet.

Uppföljningen och utvärderingen av insatserna utgår från Socialstyrelsens kvalitetsindikatorer/kvalitetsområden.

Uppföljningen och utvärderingen följer Socialstyrelsens handbok för systematisk uppföljning.

Eleverna bedömer verksamhetens strukturkvalitet, processkvalitet och resultatkvalitet.

I utvärdering och teori om socialt arbete beskriver forskare att resultat av insatser växer fram i en dynamisk process. Processen att nå måluppfyllelse eller effekter i klientens/elevens livsvärld tar olika lång tid för olika klienter/elever.

Klientens/elevens aktiva gensvar på socialarbetarens insatser är nödvändigt för att förklara hur resultat uppstår.

Relationsskapande, tillit, bemötande m.m. tycks vara en förutsättning för klientens aktiva gensvar för att nå resultat i en förändringsprocess. (Blom & Morén 2015)

I frekvensdiagram och i tabellen för avgivna medelpoäng kan det saknas något omdöme. Orsaken är att eleven inte kan avge något omdöme eller att frågan inte är relevant för placeringen.

För sammanställningen och rapporten ansvarar:

Christer Jönsson
christer@enevidensbaseradpraktik.se
072-8016700

Rapportens delar:

0. Inledning

1. Sammanfattande jämförelse av elevernas bedömningar av boendet i februari 2021, i december 2021 samt i december 2022

2. Sammanfattning av elevernas bedömningar av boendet på Dormsjöskolan i december 2022

3. Sammanfattning avgivna omdömen inom samtliga kvalitetsområden i december 2022, medelvärde

4. Elevernas bedömningar kring boendet på Dormsjöskolan inom respektive kvalitetsområde i december 2022, frekvensdiagram

5. Vad är riktigt bra på Dormsjöskolan? Vad tycker Du behöver förbättras på Dormsjöskolan? Omdömen i december 2022

6. Respektive elevs samlade omdömen i december 2022

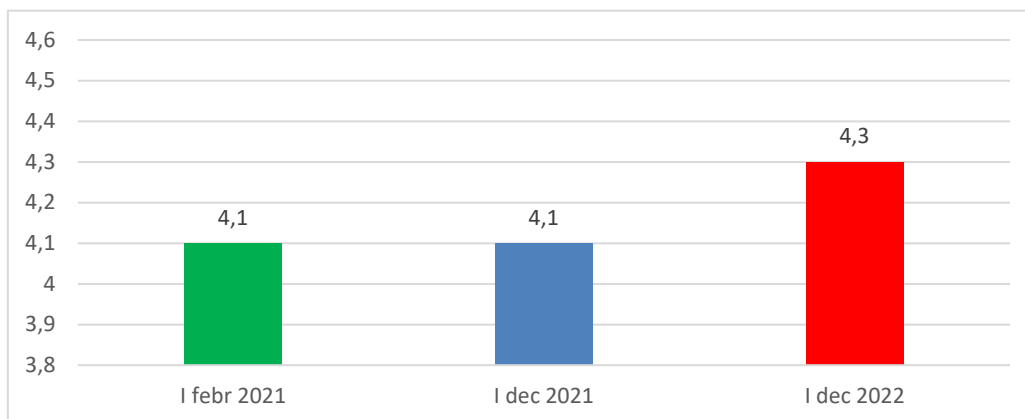
7. Avgivna omdömen inom respektive kvalitetsområde i december 2022, andelen höga respektive låga omdömen

8. Sammanfattning avgivna omdömen inom samtliga kvalitetsområden jämförelse mellan februari 2021, december 2021 samt december 2022, medelvärde

9. Jämförelser mellan elevernas bedömningar i februari 2021, i december 2021 samt i december 2022.

1. Sammanfattande jämförelse av elevernas bedömningar av boendet i februari 2021, i december 2021 samt i december 2022

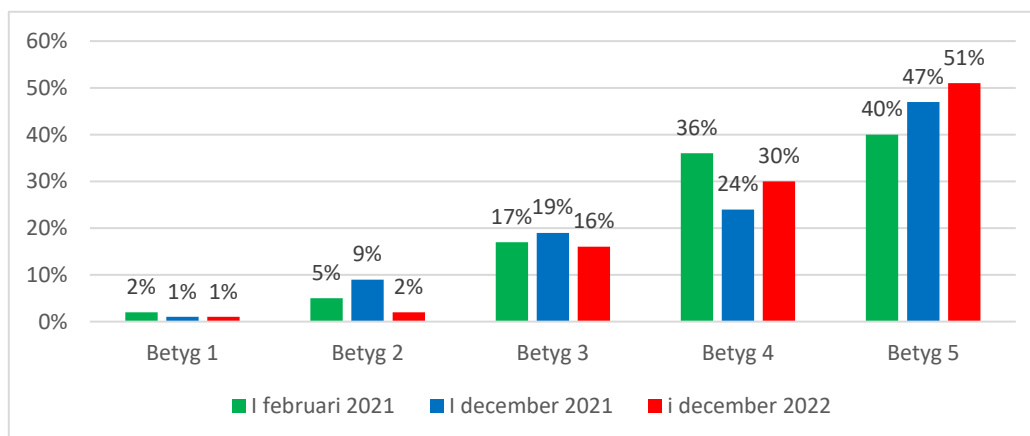
1.1 Elevernas samlade medelomdömen i februari 2021, i december 2021 samt i december 2022



Elevernas medelomdömen kring boendet i februari 2021 var 4,1. Även i december 2021 gav eleverna medelomdömet 4,1. I december 2022 ökar elevernas medelomdömen till hela 4,3.

I februari 2021 svarade nitton elever på enkäten. Vid tillfället i februari avstod två elever att svara på enkäten. I december 2021 besvarades enkäten av femton elever. I december 2022 svarade fjorton elever på enkäten. Fyra elever avstod från att svara på enkäten både i december 2021 och i december 2022.

1.2 Procentuell fördelning när det gäller avgivna betygsmässiga omdömen i februari 2021, i december 2021 samt i december 2022.

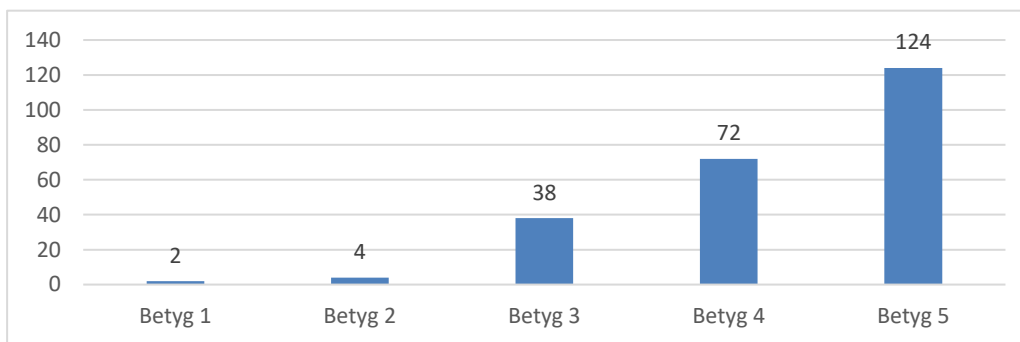


Den procentuella andelen betyg 1 och betyg 2 var 7% i februari 2021. I december 2021 var andelen låga betyg 10% och i december 2022 var andelen endast 3%.

Andelen höga betyg, betyg 4 och betyg 5, var i februari 2021 76%. I december 2021 var motsvarande andel 71% för att i december 2022 nå hela 81%. Som också framgår av diagrammet ovan har andelen betyg 5 ökat från 40% till att i december 2022 nå hela 51%.

Den låga andelen betyg, betyg 1 och betyg 2, i december 2022 tillsammans med andelen betyg 5 har resulterat i ett ökat medelomdöme från 4,1 till 4,3.

2. Sammanfattning av elevernas bedömningar av boendet på Dormsjöskolan i december 2022



Totalt har 240 omdömen avgivits av fjorton elever i december 2022.

Betyg 1 har avgivits vid 2 tillfällen, betyg 2 vid 4 tillfällen. Betyg 3 har avgivits vid 38 tillfällen samt betyg 4 har avgivits vid 72 tillfällen. Betyg 5 vid 124 tillfällen. Medelbetyget för samtliga avgivna omdömen är hela 4,3 på en 5-gradig skala!

Hela 81% av omdömena som eleverna har avgivit är betyg 4 eller betyg 5. På motsvarande sätt är 97% av de avgivna omdömena antingen betyg 3, betyg 4 eller betyg 5.

Som framgår att rapporten får Dormsjöskolan höga omdömen inom flera kvalitetsområden.

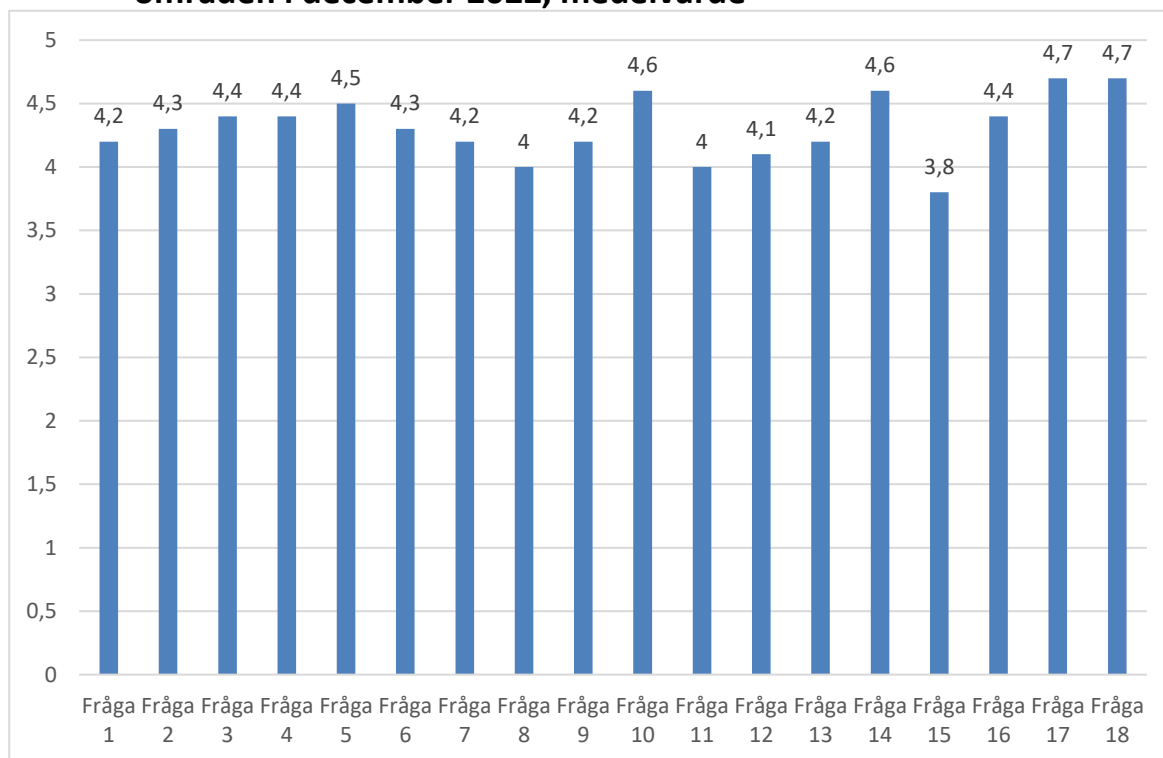
Eleverna lyfter speciellt fram följande områden genom sina svar på enkäten: (Mer än 80% av omdömena är betyg 4 eller 5)

- *Elevernas psykiska hälsa/mående har förbättrats
- *Eleverna känner sig trygga på Dormsjöskolan
- *Eleverna upplever att det finns personal när man behöver någon att prata med
- *Eleverna upplever att man blir respekterad av personalen på boendet
- *Eleverna är nöjda med hur man blir bemött av personalen på boendet
- *Eleverna upplever att man får vara med och bestämma om saker som berör dem på boendet
- *Eleverna upplever att man kan ringa till föräldrar, syskon och socialtjänst
- *Eleverna upplever att man får stöd och hjälp med skolarbetet
- *Eleverna upplever att man på Dormsjöskolan får hjälp med att klara sig vidare i livet
- *Eleverna vet vem man ska prata med om någon blivit mobbad eller kränkt
- *Eleverna upplever att vuxna på boendet reagerar om de får veta att någon har blivit mobbad eller kränkt

Kvalitetsområden/frågeställningar där någon har avgivit betyget 1 eller betyget 2 är följande områden:

- *Få hjälp med att klara sig vidare i livet
- *Lyssnar personalen på dig och tar hänsyn till dina synpunkter
- *Möjligheterna till fritidsaktiviteter
- *Maten som serveras på Dormsjöskolan
- *Möjligheten att ringa till sina föräldrar, syskon eller socialtjänsten
- *Vet du hur du gör för att framföra synpunkter och klagomål

3. Sammanfattning avgivna omdömen inom samtliga kvalitetsområden i december 2022, medelvärde



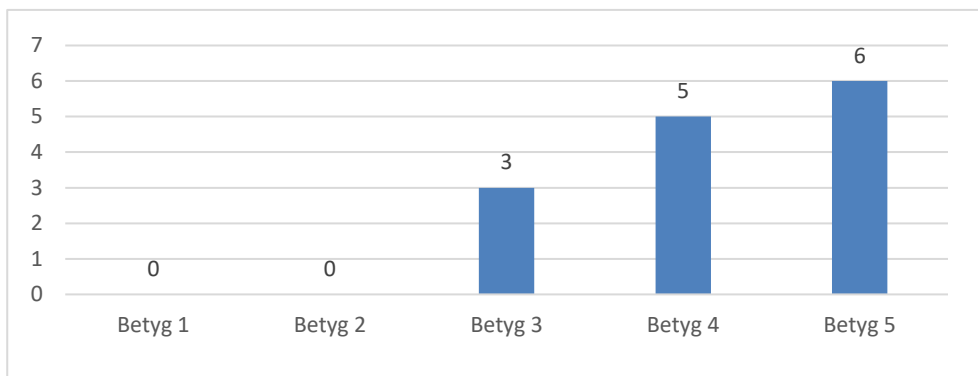
Kvalitetsområden:

Fråga 1: Får du det stöd och den hjälp som du tycker du behöver?	4.2
Fråga 2: Får du hjälp av Dormsjöskolan att klara dig vidare i livet?	4.3
Fråga 3: Har tiden på Dormsjöskolan förbättrat ditt psykiska mående?	4.4
Fråga 4: Känner du dig trygg på boendet?	4.4
Fråga 5: Finns det personal när du behöver någon att prata med?	4.5
Fråga 6: Är du nöjd med hur personalen bemöter dig?	4.3
Fråga 7: Litar du på personalen på boendet?	4.2
Fråga 8: Lyssnar personalen på dig och tar hänsyn till dina synpunkter?	4.0
Fråga 9: Får du vara med och bestämma om saker som rör dig på boendet?	4.2
Fråga 10: Upplever du att personalen på boendet respekterar dig?	4.6
Fråga 11: Är du nöjd med möjligheterna till fritidsaktiviteter, utflykter, motion?	4.0
Fråga 12: Är du nöjd med maten som serveras på boendet?	4.1
Fråga 13: Får du det stöd och den hjälp du behöver med skolarbetet?	4.2
Fråga 14: Kan du ringa till dina föräldrar, syskon, socialtjänsten när du behöver det?	4.6
Fråga 15: Följer eleverna ordningsreglerna på boendet?	3.8
Fråga 16: Vet du hur du gör för att framföra synpunkter och klagomål?	4.4
Fråga 17: Vet du vem du ska prata med om någon blivit mobbad och kränkt?	4.7
Fråga 18: Reagerar de vuxna på boendet om de får reda på att någon elev har blivit mobbad eller kränkt?	4.7

Medelvärde:

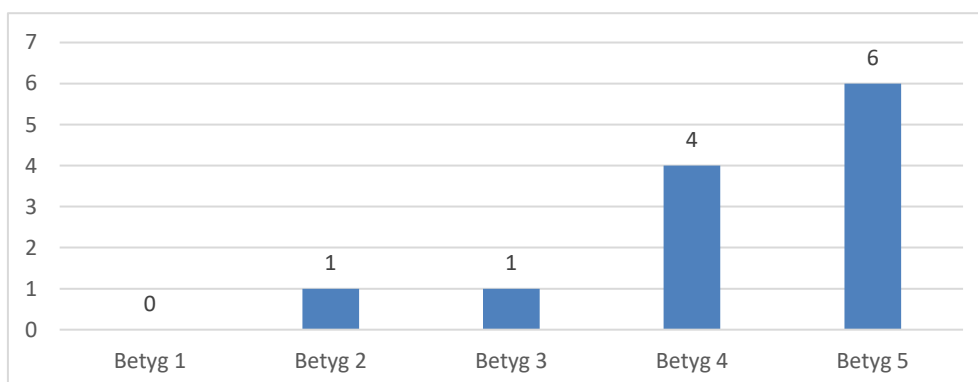
4. Elevernas bedömningar kring boendet på Dormsjöskolan inom respektive kvalitetsområde i december 2022, frekvensdiagram

Fråga 1. Får du det stöd och den hjälp på boendet som du tycker att du behöver?



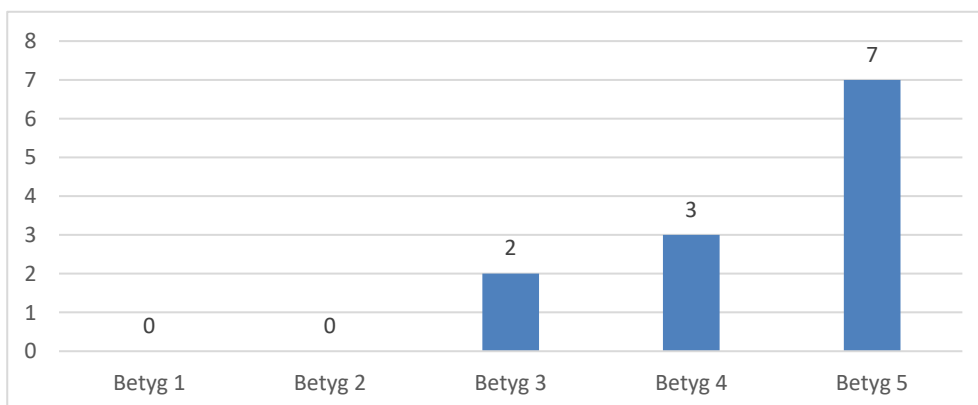
(Betyg 1 innebär att eleven tycker att man aldrig får det stöd och den hjälp man behöver, betyg 3 att man ibland får det, betyg 5 att man alltid får det stöd och den hjälp man behöver)

Fråga 2. Får du hjälp av Dormsjöskolan att klara dig vidare i livet?



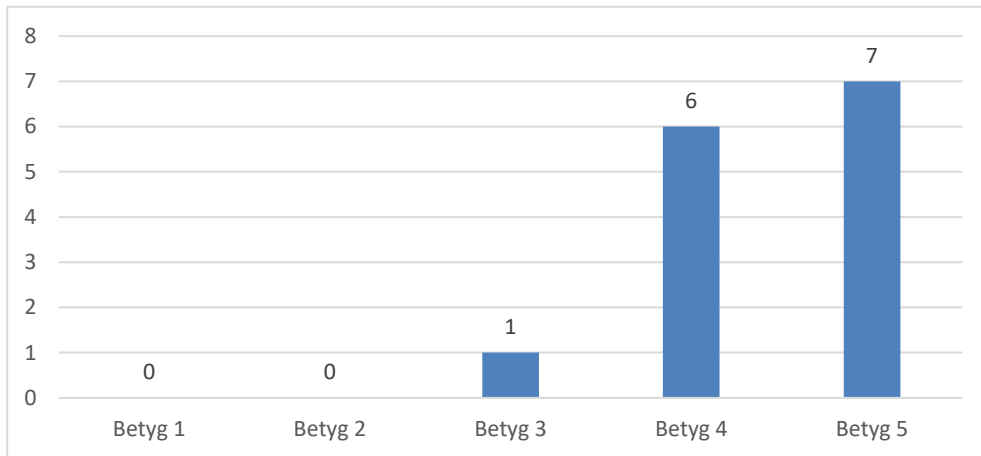
(Betyg 1 innebär att eleven inte alls får den hjälp, betyg 3 innebär att eleven till viss del får den hjälp, betyg 5 innebär att eleven till mycket stor del får det)

Fråga 3. Har tiden på Dormsjöskolan gjort att din psykiska hälsa/mående är bättre?



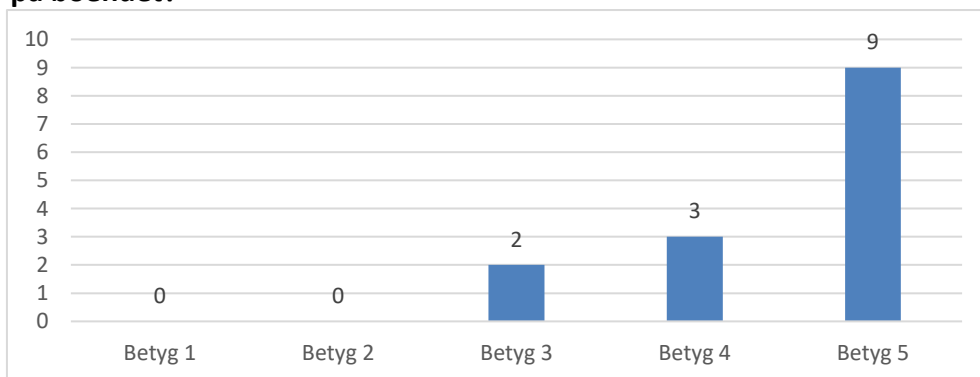
(Betyg 1 innebär att det har skett en stor försämring, betyg 3 att det har skett en liten förbättring, betyg 5 att det skett en stor förbättring)

Fråga 4. Känner du dig trygg på boendet?



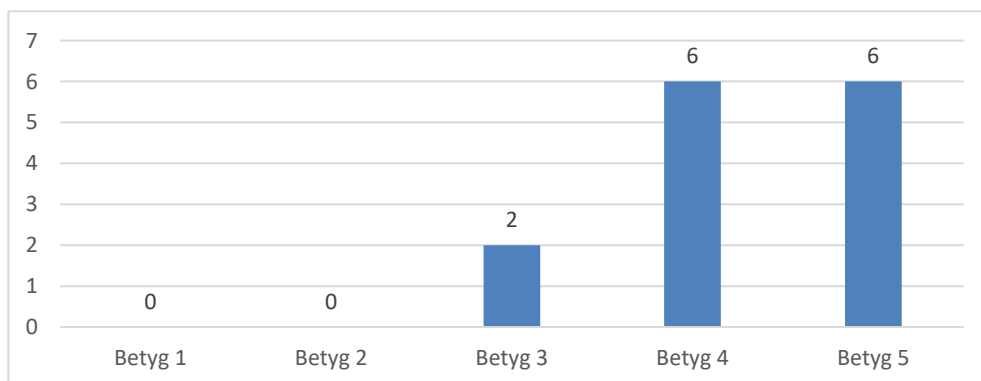
(Betyg 1 innebär att man aldrig känner sig trygg, betyg 3 att man ibland känner sig trygg, betyg 5 att man alltid känner sig trygg)

Fråga 5. Finns det personal när du behöver någon att prata med på boendet?



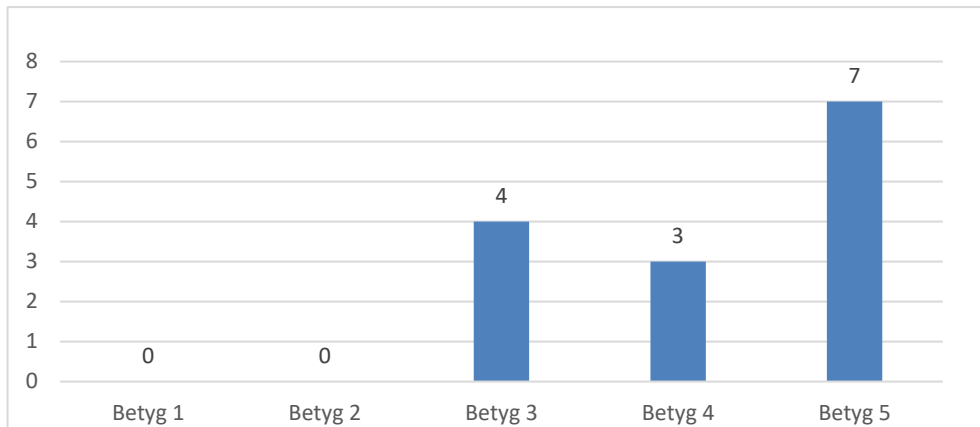
(Betyg 1 innebär att man upplever att det aldrig finns någon personal, betyg 3 att det ibland finns personal, betyg 5 att det alltid finns personal när man känner att man behöver någon att prata med)

Fråga 6. Är du nöjd med hur personalen på boendet bemöter dig?



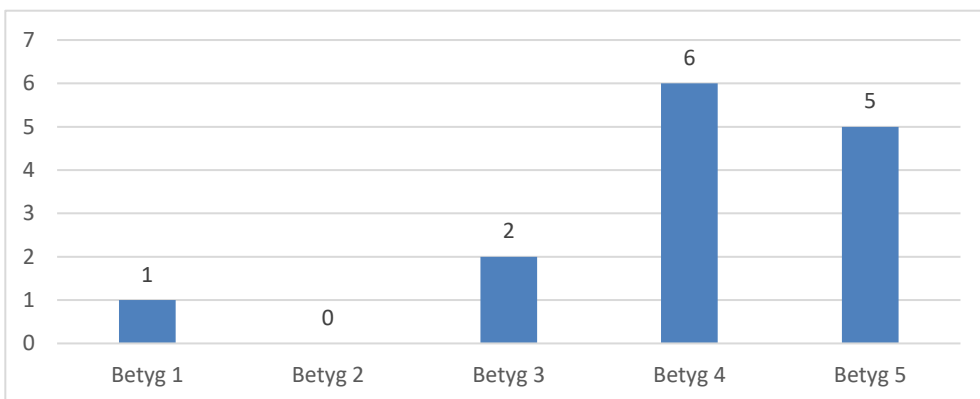
(Betyg 1 innebär att elev aldrig är nöjd med hur man blir bemött, betyg 3 innebär att eleven ibland är nöjd, betyg 5 att eleven alltid är nöjd med hur man blir bemött)

Fråga 7. Litar du på personalen på boendet?



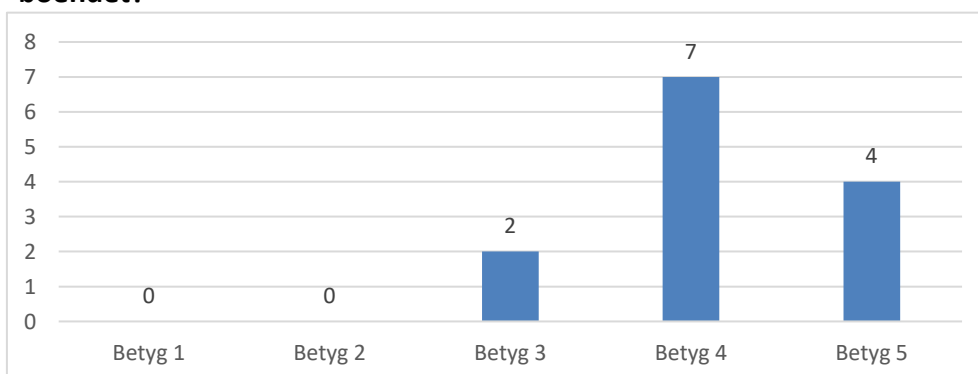
(Betyg 1 innebär att eleven aldrig litar på personalen, betyg 3 att eleven ibland litar på personalen, betyg 5 att eleven alltid litar på personalen)

Fråga 8. Lyssnar personalen på dig och tar hänsyn till dina synpunkter?



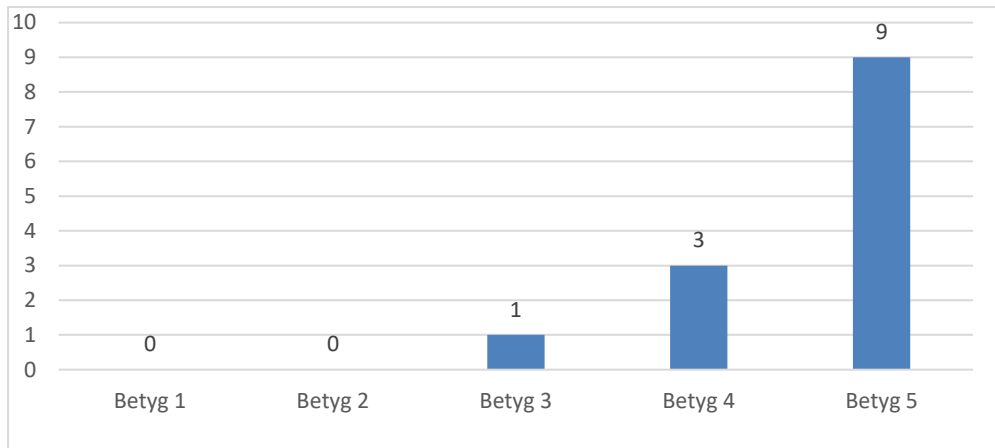
(Betyg 1 innebär att eleven upplever att personalen aldrig lyssnar eller tar hänsyn till elevens synpunkter, betyg 3 att personalen ibland lyssnar, betyg 5 innebär att eleven upplever att personalen alltid lyssnar och tar hänsyn)

Fråga 9. Får du vara med och bestämma om saker som rör dig på boendet?



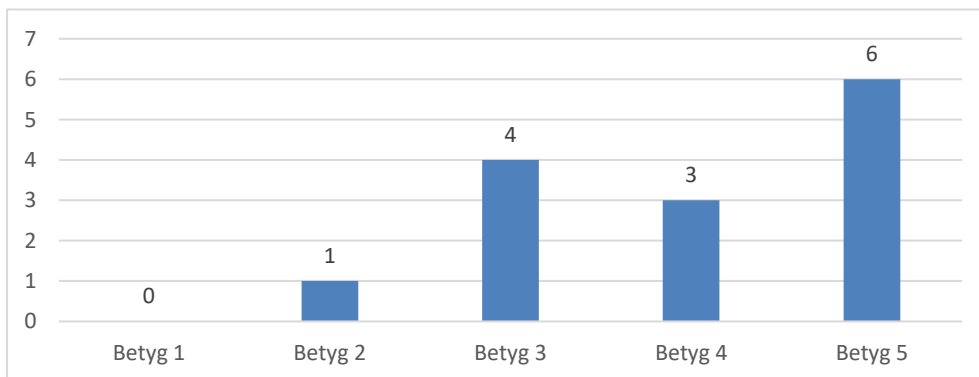
(Betyg 1 innebär att eleven aldrig får vara med och bestämma, betyg 3 att eleven ibland får vara med och bestämma, betyg 5 innebär att eleven upplever att eleven alltid får vara med och bestämma om saker som rör eleven i vardage)

Fråga 10. Upplever du att personalen på boendet respekterar dig?



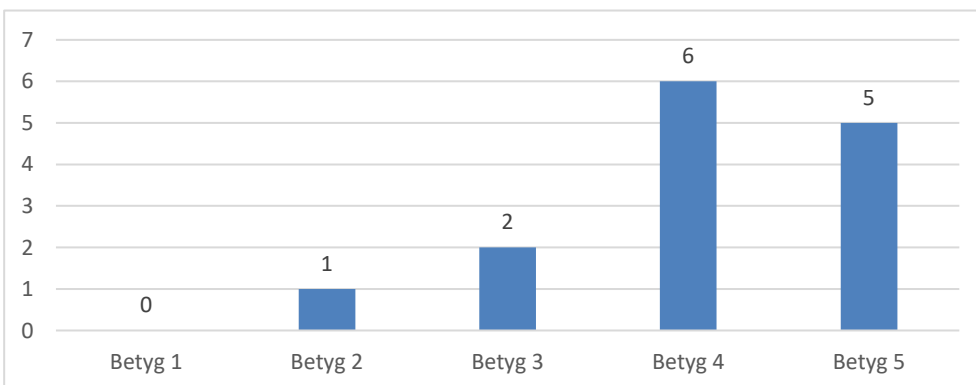
(Betyg 1 innebär att eleven upplever att personalen aldrig visar respekt, betyg 3 innebär att personalen ibland respekterar eleven, betyg 5 innebär att personalen alltid respekterar eleven)

Fråga 11. Är du nöjd med möjligheterna till fritidsaktiviteter, utflykter, motion?



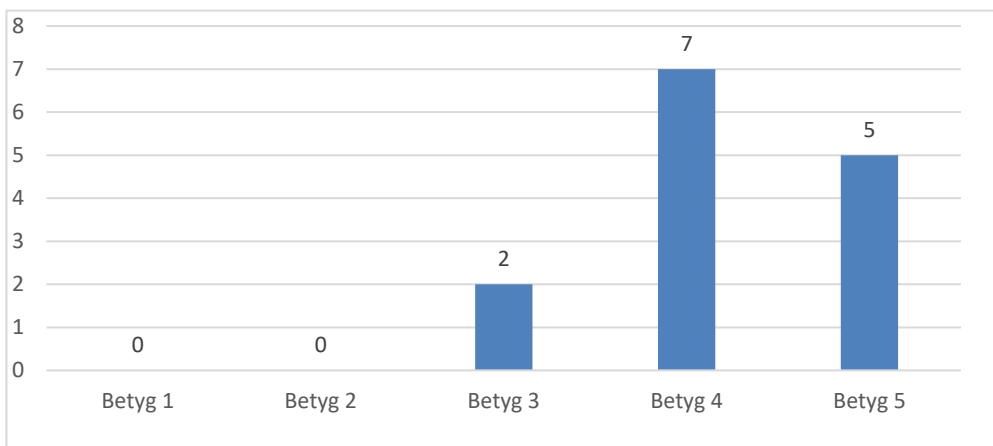
(Betyg 1 innebär att eleven aldrig är nöjd med utbudet, betyg 3 att eleven ibland är nöjd med möjligheterna, betyg 5 att eleven alltid är nöjd med möjligheterna till fritidsaktiviteter, utflykter, motion)

Fråga 12. Är du nöjd med maten som serveras på boendet?



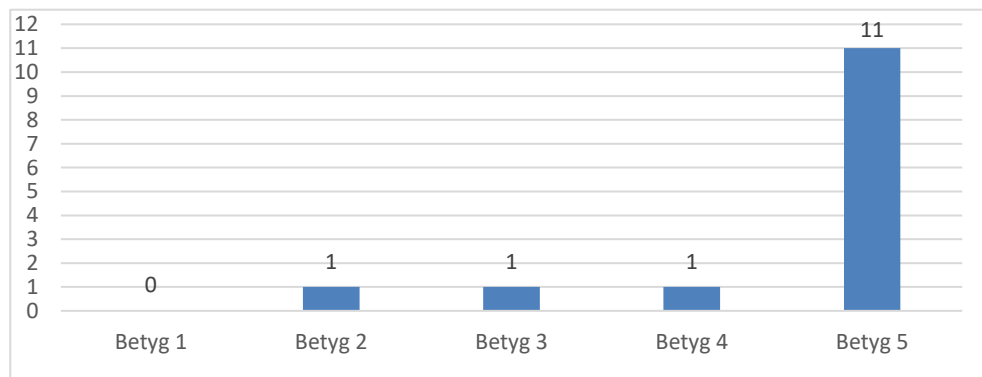
(Betyg 1 innebär att eleven aldrig är nöjd med maten, betyg 3 innebär att eleven ibland är nöjd med maten, betyg 5 att eleven alltid är nöjd med maten)

Fråga 13. Får du det stöd och den hjälp som du behöver med skolarbetet?



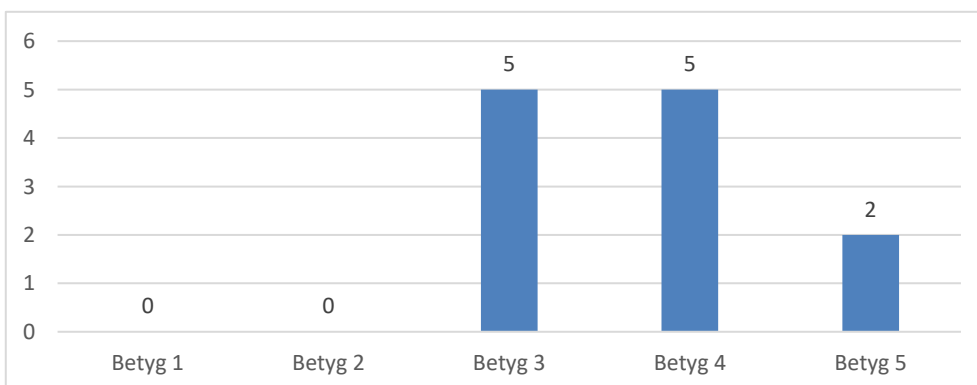
(Betyg 1 innebär att eleven aldrig får det stöd och den hjälp, betyg 3 att eleven ibland får stöd och hjälp, betyg 5 att eleven alltid upplever sig få det stöd och den hjälp som eleven behöver)

Fråga 14. Kan du ringa till föräldrar, syskon, socialtjänsten eller andra anhöriga när du behöver det?



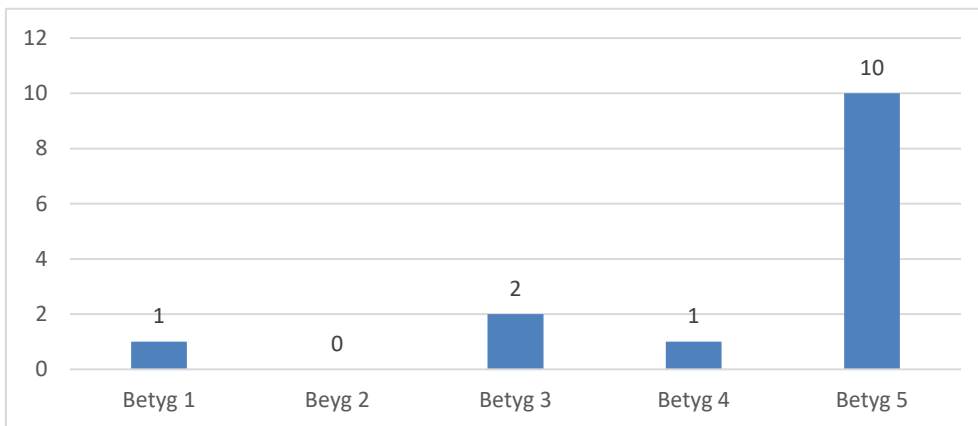
(Betyg 1 innebär att eleven aldrig kan ringa, betyg 3 att eleven ibland kan ringa, betyg 5 att eleven alltid upplever sig kunna ringa till föräldrar, syskon, socialtjänst eller andra anhöriga när man behöver det)

Fråga 15. Följer eleverna ordningsreglerna på boendet?



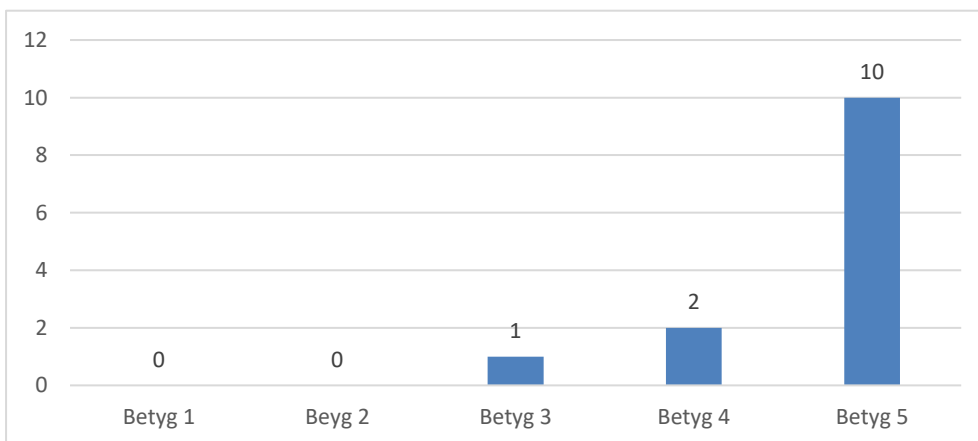
(Betyg 1 innebär att man upplever att ordningsreglerna aldrig följs, betyg 3 innebär att man ibland gör det, betyg 5 att man upplever att ordningsreglerna alltid följs)

Fråga 16. Vet du hur du gör för att framföra synpunkter och klagomål?



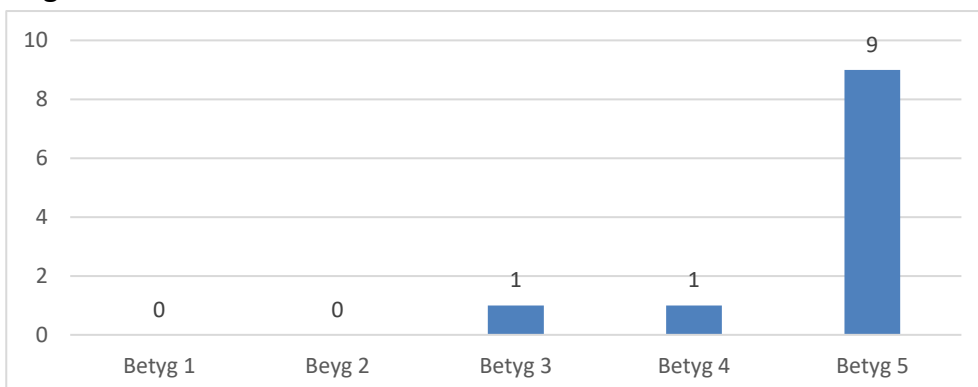
(Betyg 1 innebär att eleven aldrig vet det, betyg 3 att eleven ibland vet det, betyg 5 att eleven alltid vet det)

Fråga 17. Vet du vem du ska prata med om någon blivit mobbad eller kränkt?



(Betyg 1 innebär att eleven aldrig vet det, betyg 3 att eleven ibland vet det, betyg 5 att eleven alltid vet det)

Fråga 18. Reagerar de vuxna på boendet om de får reda på att någon elev har blivit mobbad eller kränkt?



(Betyg 1 innebär att eleven upplever att vuxna aldrig reagerar, betyg 3 att vuxna ibland reagerar, betyg 5 innebär att eleven upplever att vuxna alltid reagerar)

5. Vad är riktigt bra på Dormsjöskolan? Vad tycker du behöver förbättras på Dormsjöskolan? Omdömen i december 2022

Fråga 19: Vad är riktigt bra på Dormsjöskolan?

Jag får motion. Personalen hjälper mig. Jag bygger min självkänsla.

Möjlighet till frihet under ansvar. Man får förtroendet att prova saker själv.

Det är inget jag tycker är direkt dåligt på Domsjöskolan.

Personal, gym, sporthall, få elever i ett klassrum, mat, kvalitet på husen/skolan.

Inget

Fråga 20. Vad tycker du behöver förbättras på Dormsjöskolan?

Bättre Wifi. Mitt rum skulle behöva nya fönster.

Ny traktor, grävmaskin och hjullastare.

Inget speciellt som jag kan tänka på.

Nej.

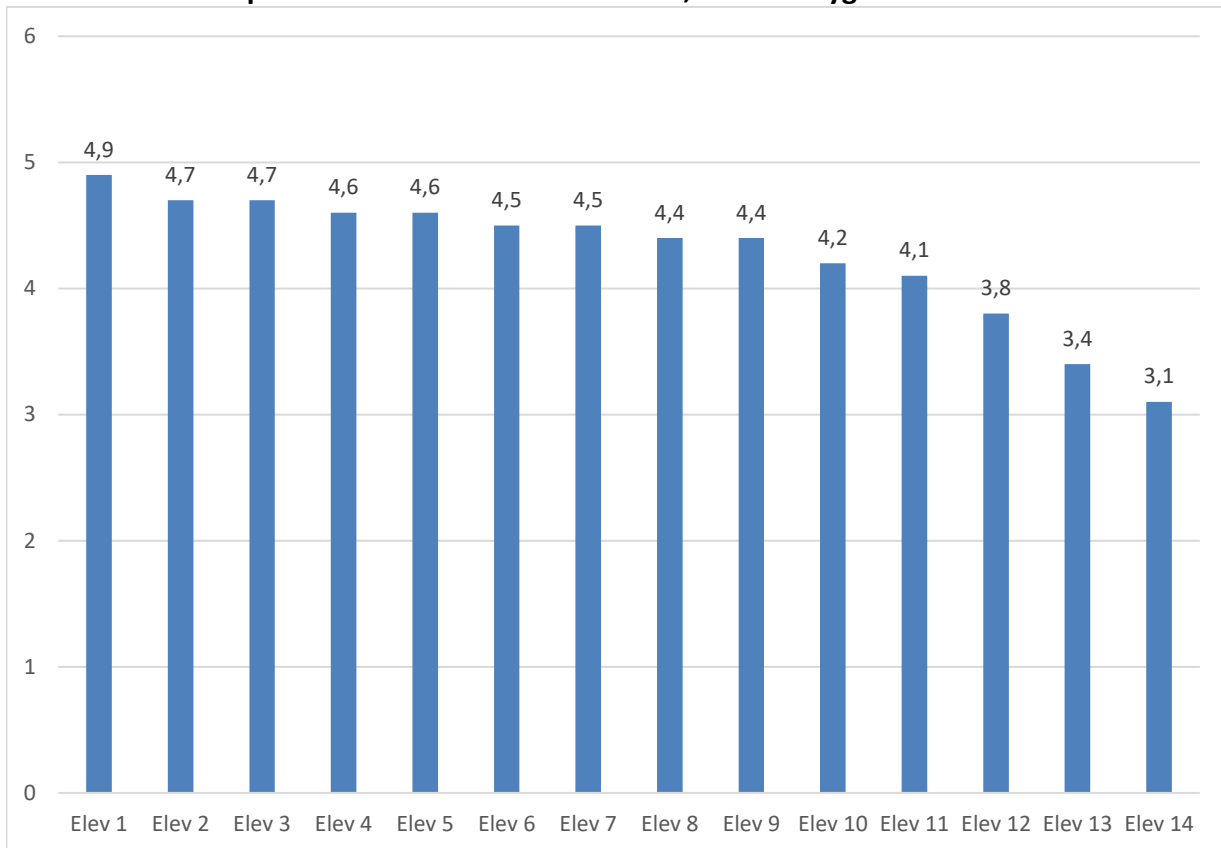
Vet ej.

Jag har frågat om Xbox men får inte det.

Ja.

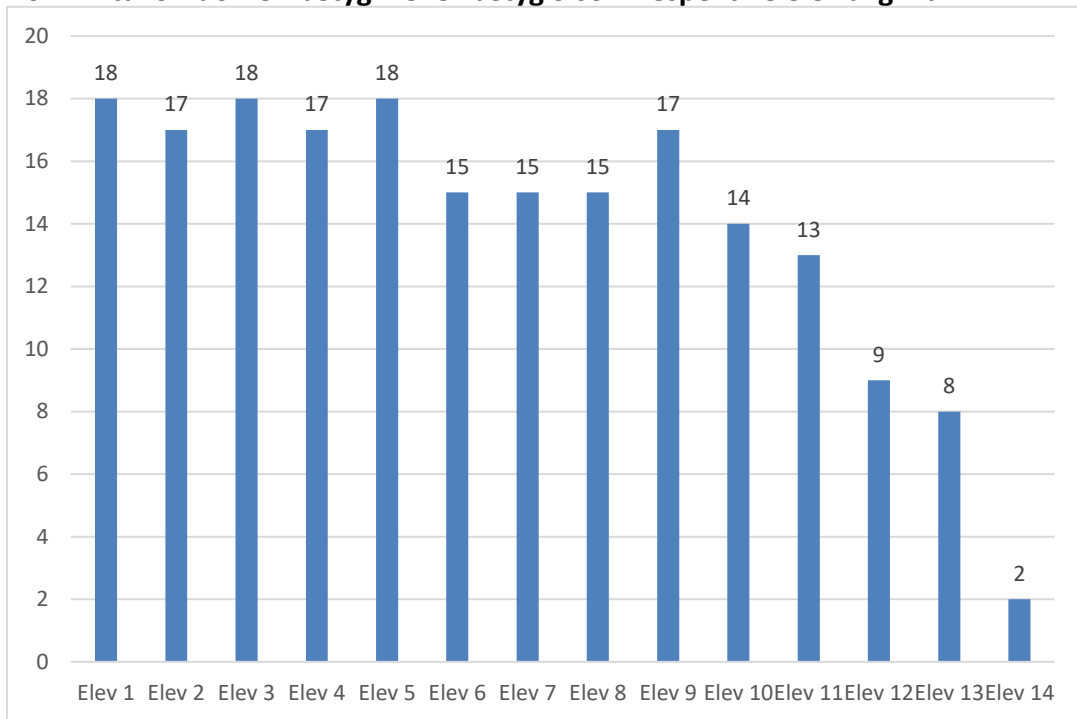
6. Respektive elevs samlade omdömen i december 2022

6.1 Respektive elevs samlade omdömen, medelbetyg



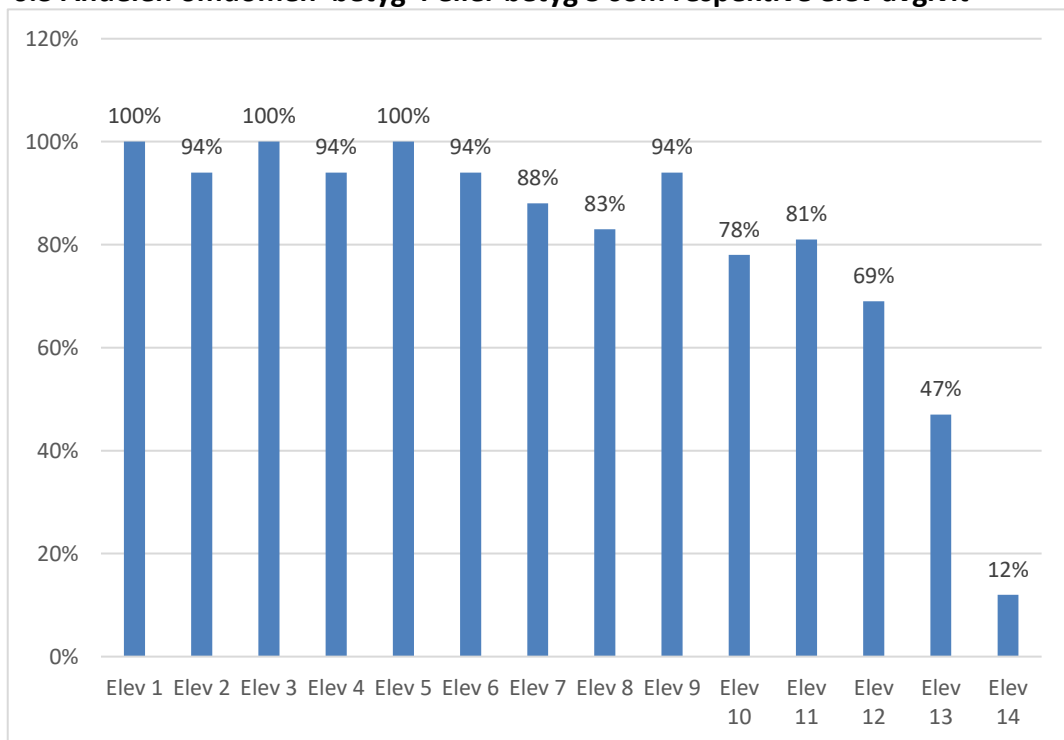
Sammantaget får Dormsjöskolan 4,3 på en 5-gradig skala. Av diagrammet ovan framgår att elva av fjorton elever ger medelomdömet 4,1 eller mer.

6.2 Antal omdömen betyg 4 eller betyg 5 som respektive elev avgivit.



Diagrammet redovisar antalet betyg 4 eller betyg 5 som respektive elev har avgivit kring boendet. Några av eleverna har inte besvarat alla frågor.

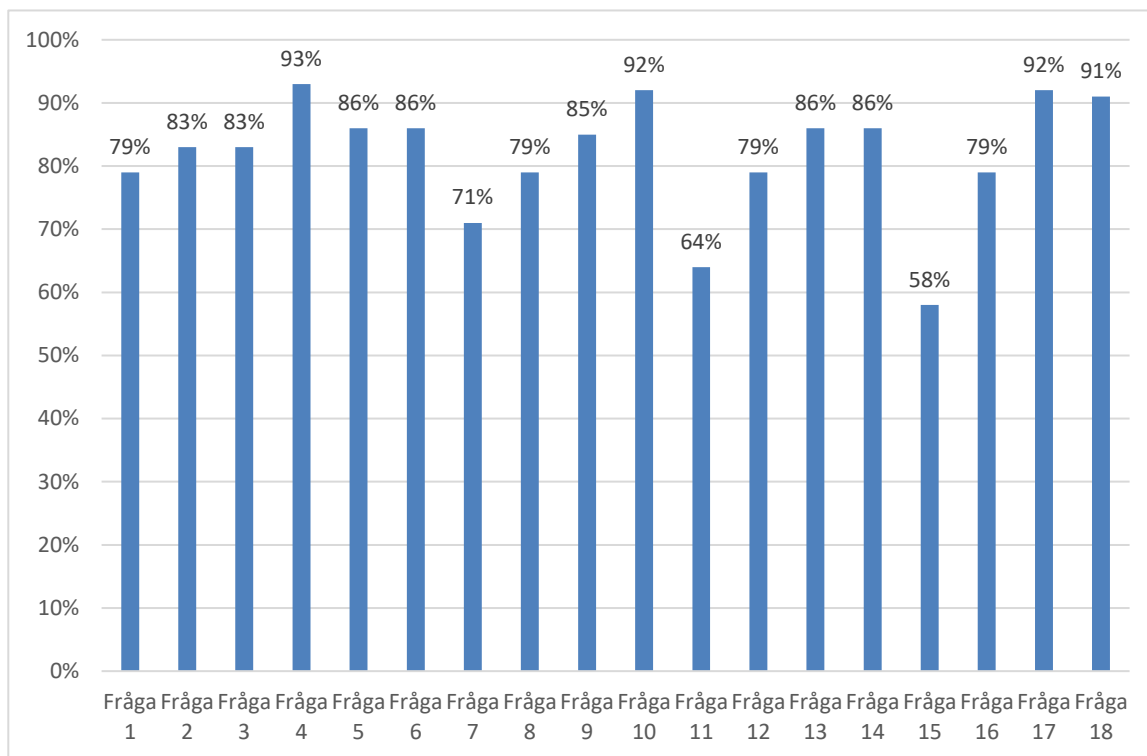
6.3 Andelen omdömen betyg 4 eller betyg 5 som respektive elev avgivit



Av diagrammet framgår att tre elever enbart har avgivit omdömen motsvarande betyg 4 eller betyg 5. Tio av fjorton elever har avgivit minst 81% omdömen motsvarande betyg 4 eller betyg 5.

7. Avgivna omdömen inom respektive kvalitetsområde i december 2022, andelen höga respektive låga omdömen

7.1 Andelen avgivna omdömen betyg 4 eller 5



Kvalitetsområden:

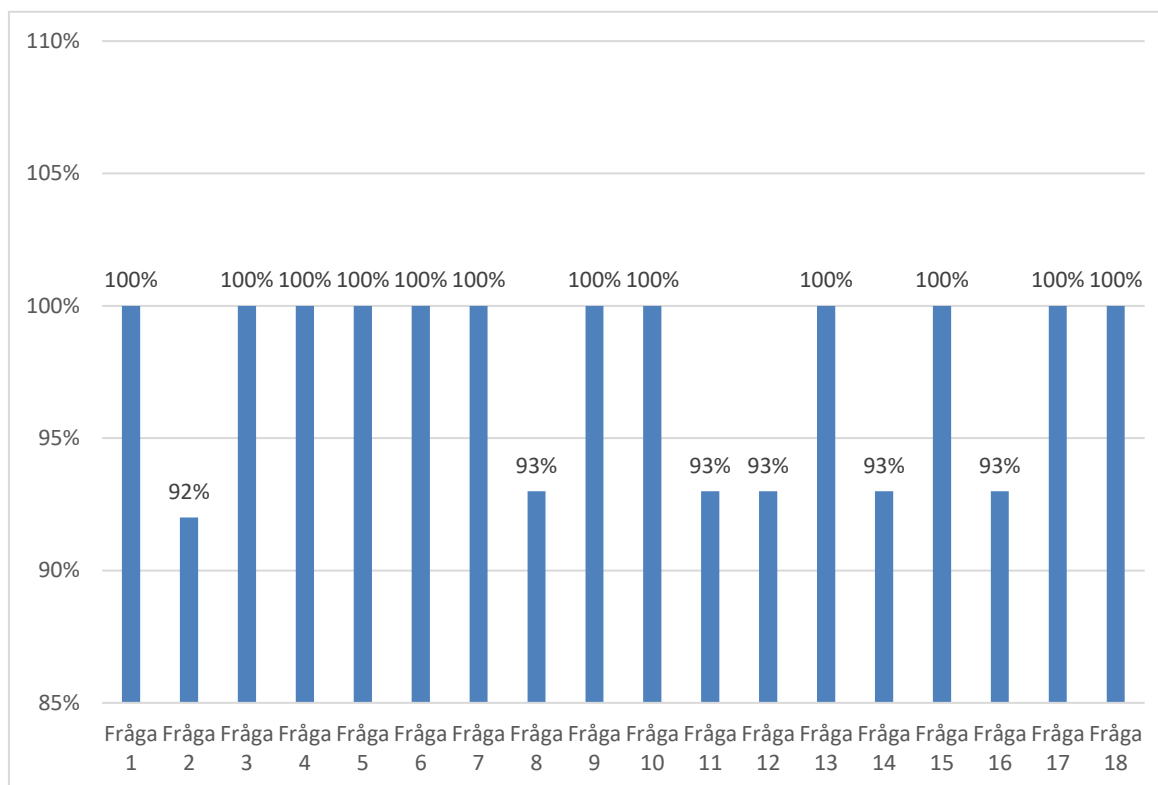
Andel omdömen betyg 4 eller 5:

Fråga 1: Får du det stöd och den hjälp som du tycker du behöver?	79%
Fråga 2: Får du hjälp av Dormsjöskolan att klara dig vidare i livet?	83%
Fråga 3: Har tiden på Dormsjöskolan förbättrat ditt psykiska mående?	83%
Fråga 4: Känner du dig trygg på boendet?	93%
Fråga 5: Finns det personal när du behöver någon att prata med?	86%
Fråga 6: Är du nöjd med hur personalen bemöter dig?	86%
Fråga 7: Litar du på personalen på boendet?	71%
Fråga 8: Lyssnar personalen på dig och tar hänsyn till dina synpunkter?	79%
Fråga 9: Får du vara med och bestämma om saker som rör dig på boendet?	85%
Fråga 10: Upplever du att personalen på boendet respekterar dig?	92%
Fråga 11: Är du nöjd med möjligheterna till fritidsaktiviteter, utflykter, motion?	64%
Fråga 12: Är du nöjd med maten som serveras på boendet?	79%
Fråga 13: Får du det stöd och den hjälp du behöver med skolarbetet?	86%
Fråga 14: Kan du ringa till dina föräldrar, syskon, socialtjänsten när du behöver det?	86%
Fråga 15: Följer eleverna ordningsreglerna på boendet?	58%
Fråga 16: Vet du hur du gör för att framföra synpunkter och klagomål?	79%
Fråga 17: Vet du vem du ska prata med om någon blivit mobbad och kränkt?	92%
Fråga 18: Reagerar de vuxna på boendet om de får reda på att någon elev har blivit mobbad eller kränkt?	91%

Som framgår av diagram och tabell är det fyra kvalitetsområden/frågeställningar där mer än 90% av omdömena är betyg 4 eller betyg 5.

Lägst andel omdöme betyg 4 eller betyg 5 har kvalitetsområde/fråga 15 fått; 58%.

7.2 Andelen avgivna omdömen betyg 3, 4 eller betyg 5



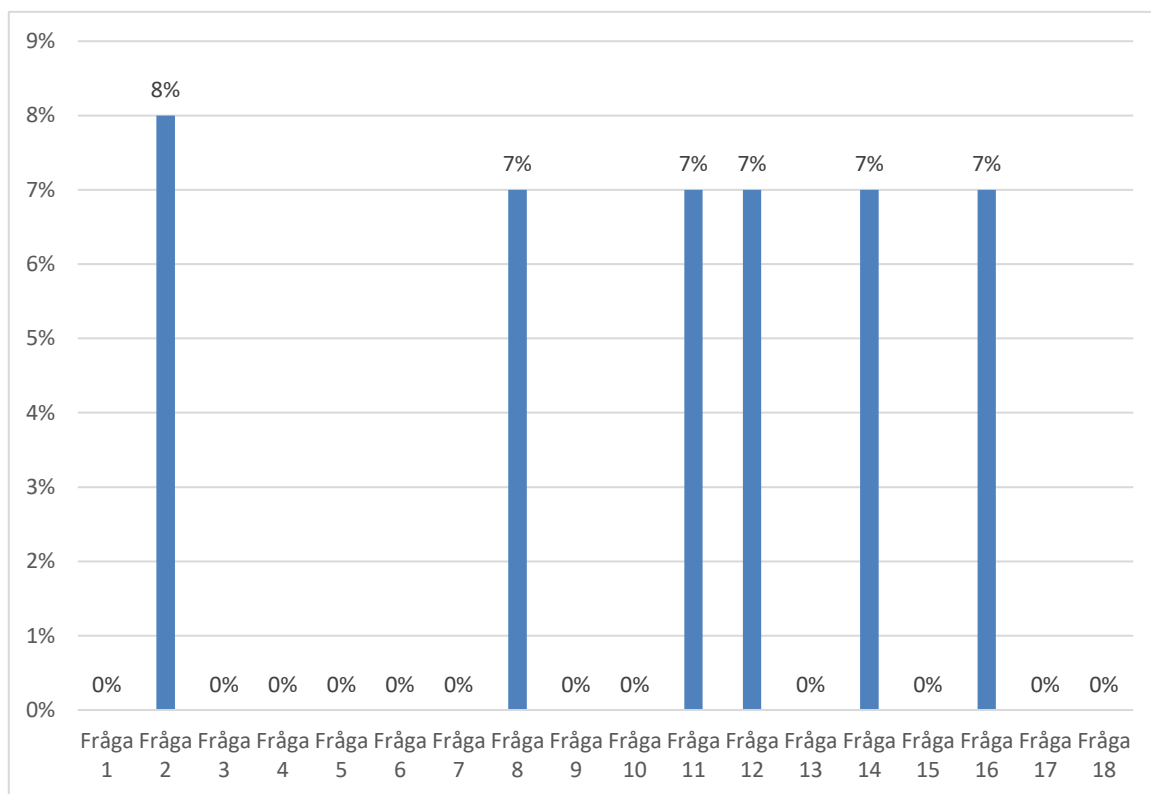
Kvalitetsområden:

Andel omdömen betyg 3,4 eller 5:

Fråga 1: Får du det stöd och den hjälp som du tycker du behöver?	100%
Fråga 2: Får du hjälp av Dormsjöskolan att klara dig vidare i livet?	92%
Fråga 3: Har tiden på Dormsjöskolan förbättrat ditt psykiska mående?	100%
Fråga 4: Känner du dig trygg på boendet?	100%
Fråga 5: Finns det personal när du behöver någon att prata med?	100%
Fråga 6: Är du nöjd med hur personalen bemöter dig?	100%
Fråga 7: Litar du på personalen på boendet?	100%
Fråga 8: Lyssnar personalen på dig och tar hänsyn till dina synpunkter?	93%
Fråga 9: Får du vara med och bestämma om saker som rör dig på boendet?	100%
Fråga 10: Upplever du att personalen på boendet respekterar dig?	100%
Fråga 11: Är du nöjd med möjligheterna till fritidsaktiviteter, utflykter, motion?	93%
Fråga 12: Är du nöjd med maten som serveras på boendet?	93%
Fråga 13: Får du det stöd och den hjälp du behöver med skolarbetet?	100%
Fråga 14: Kan du ringa till dina föräldrar, syskon, socialtjänsten när du behöver det?	93%
Fråga 15: Följer eleverna ordningsreglerna på boendet?	100%
Fråga 16: Vet du hur du gör för att framföra synpunkter och klagomål?	93%
Fråga 17: Vet du vem du ska prata med om någon blivit mobbad och kränkt?	100%
Fråga 18: Reagerar de vuxna på boendet om de får reda på att någon elev har blivit mobbad eller kränkt?	100%

Som framgår av diagram och tabell uppgår andelen betyg 3, 4 eller betyg 5 till 100% i tolv av arton kvalitetsområden/frågeställningar.

7.3 Andelen avgivna omdömen betyg 1 eller betyg 2



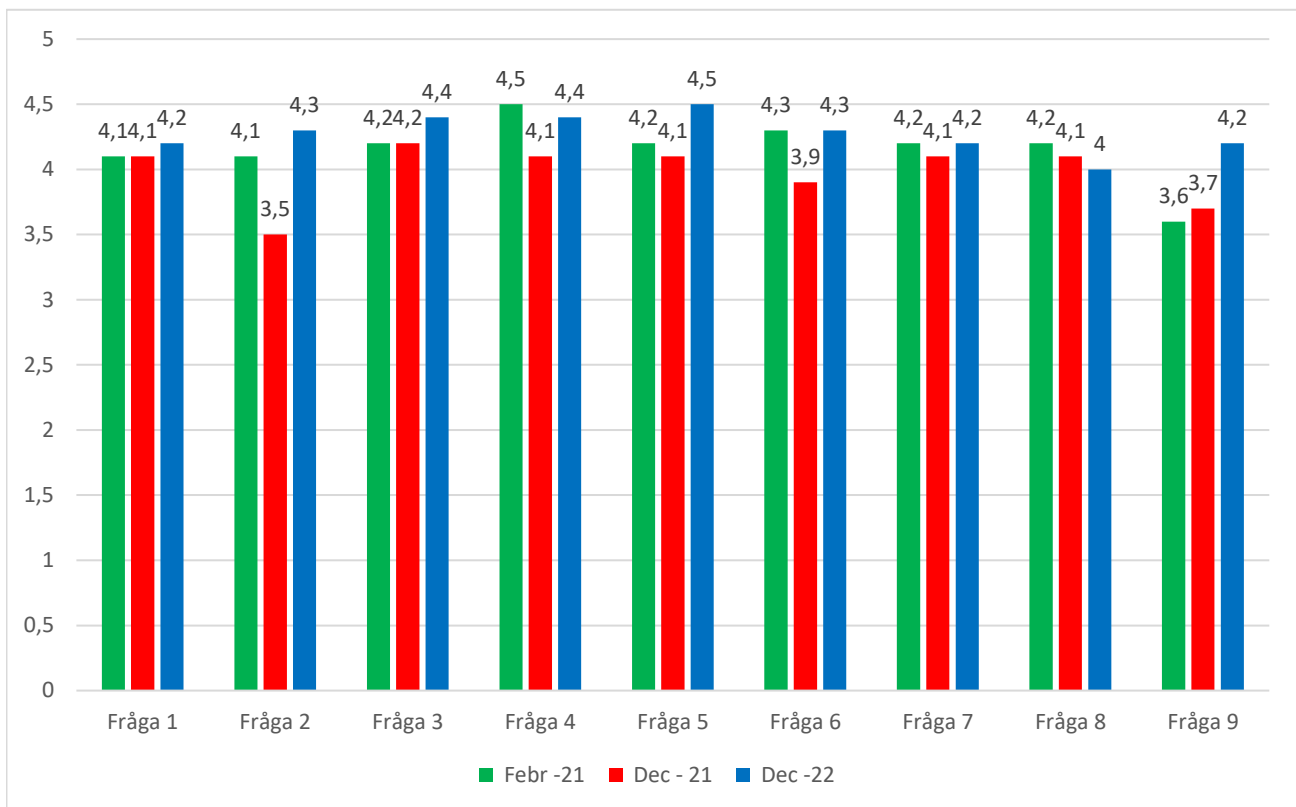
Kvalitetsområden:

Andel omdömen betyg 1 eller 2:

Fråga 1: Får du det stöd och den hjälp som du tycker du behöver?	0%
Fråga 2: Får du hjälp av Dormsjöskolan att klara dig vidare i livet?	8%
Fråga 3: Har tiden på Dormsjöskolan förbättrat ditt psykiska mående?	0%
Fråga 4: Känner du dig trygg på boendet?	0%
Fråga 5: Finns det personal när du behöver någon att prata med?	0%
Fråga 6: Är du nöjd med hur personalen bemöter dig?	0%
Fråga 7: Litar du på personalen på boendet?	0%
Fråga 8: Lyssnar personalen på dig och tar hänsyn till dina synpunkter?	7%
Fråga 9: Får du vara med och bestämma om saker som rör dig på boendet?	0%
Fråga 10: Upplever du att personalen på boendet respekterar dig?	0%
Fråga 11: Är du nöjd med möjligheterna till fritidsaktiviteter, utflykter, motion?	7%
Fråga 12: Är du nöjd med maten som serveras på boendet?	7%
Fråga 13: Får du det stöd och den hjälp du behöver med skolarbetet?	0%
Fråga 14: Kan du ringa till dina föräldrar, syskon, socialtjänsten när du behöver det?	7%
Fråga 15: Följer eleverna ordningsreglerna på boendet?	0%
Fråga 16: Vet du hur du gör för att framföra synpunkter och klagomål?	7%
Fråga 17: Vet du vem du ska prata med om någon blivit mobbad och kränkt?	0%
Fråga 18: Reagerar de vuxna på boendet om de får reda på att någon elev har blivit mobbad eller kränkt?	0%

Som framgår av diagram och tabell är betyg 1 eller betyg 2 bara förekommande i sex av arton kvalitetsområden/frågeställningar.

8. Sammanfattning avgivna omdömen inom samtliga kvalitetsområden jämförelse mellan februari 2021, december 2021 samt i december 2022, medelvärde



Kvalitetsområden:

- Fråga 1: Får du det stöd och den hjälp som du tycker du behöver?
- Fråga 2: Får du hjälp av Dormsjöskolan att klara dig vidare i livet?
- Fråga 3: Har tiden på Dormsjöskolan förbättrat ditt psykiska mående?
- Fråga 4: Känner du dig trygg på boendet?
- Fråga 5: Finns det personal när du behöver någon att prata med?
- Fråga 6: Är du nöjd med hur personalen bemöter dig?
- Fråga 7: Litar du på personalen på boendet?
- Fråga 8: Lyssnar personalen på dig och tar hänsyn till dina synpunkter?
- Fråga 9: Får du vara med och bestämma om saker som rör dig på boendet?

Medelvärde:

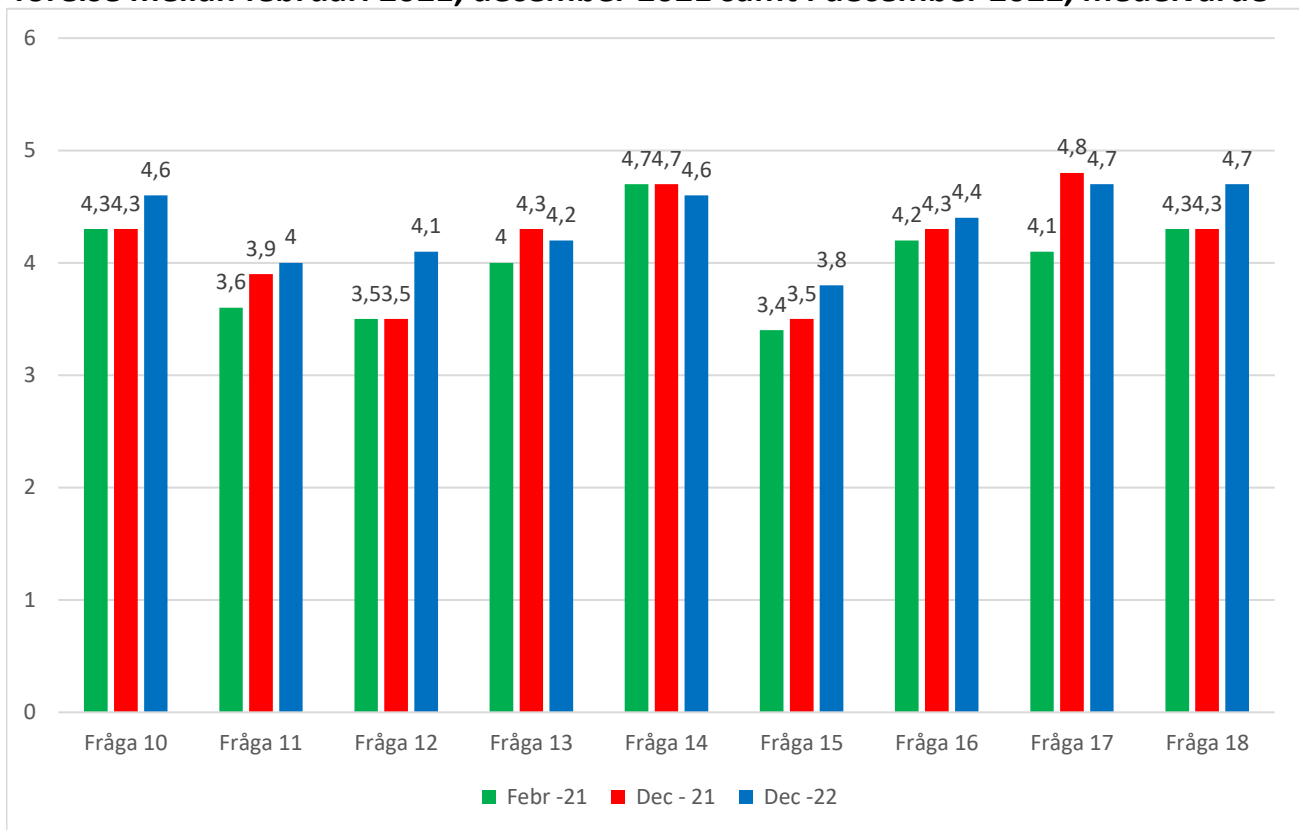
	Febr -21	Dec -21	Dec -22
Fråga 1	4.1	4.1	4.2
Fråga 2	4.1	3.5	4.3
Fråga 3	4.2	4.2	4.4
Fråga 4	4.5	4.1	4.4
Fråga 5	4.2	4.1	4.5
Fråga 6	4.3	3.9	4.3
Fråga 7	4.2	4.1	4.2
Fråga 8	4.2	4.1	4.0
Fråga 9	3.6	3.7	4.2

Diagram och tabell redovisar utvecklingen av respektive kvalitetsområdes/frågeställnings medelvärde från februari 2021, december 2021 samt i december 2022.

Inom fem frågeställningar har medelvärdet ökat under perioden. Inom två områden är medelomdömet minst i nivå med tidigare medelvärde.

Inom två områden har medelvärdet under perioden minskat något.

8. Sammanfattning avgivna omdömen inom samtliga kvalitetsområden jämförelse mellan februari 2021, december 2021 samt i december 2022, medelvärde



Kvalitetsområden:

- Fråga 10:** Upplever du att personalen på boendet respekterar dig?
Fråga 11: Är du nöjd med möjligheterna till fritidsaktiviteter, utflykter, motion?
Fråga 12: Är du nöjd med maten som serveras på boendet?
Fråga 13: Får du det stöd och den hjälp du behöver med skolarbetet?
Fråga 14: Kan du ringa till dina föräldrar, syskon, socialtjänsten när du behöver det?
Fråga 15: Följer eleverna ordningsreglerna på boendet?
Fråga 16: Vet du hur du gör för att framföra synpunkter och klagomål?
Fråga 17: Vet du vem du ska prata med om någon blivit mobbad och kränkt?
Fråga 18: Reagerar de vuxna på boendet om de får reda på att någon elev har blivit mobbad eller kränkt?

Medelvärde:

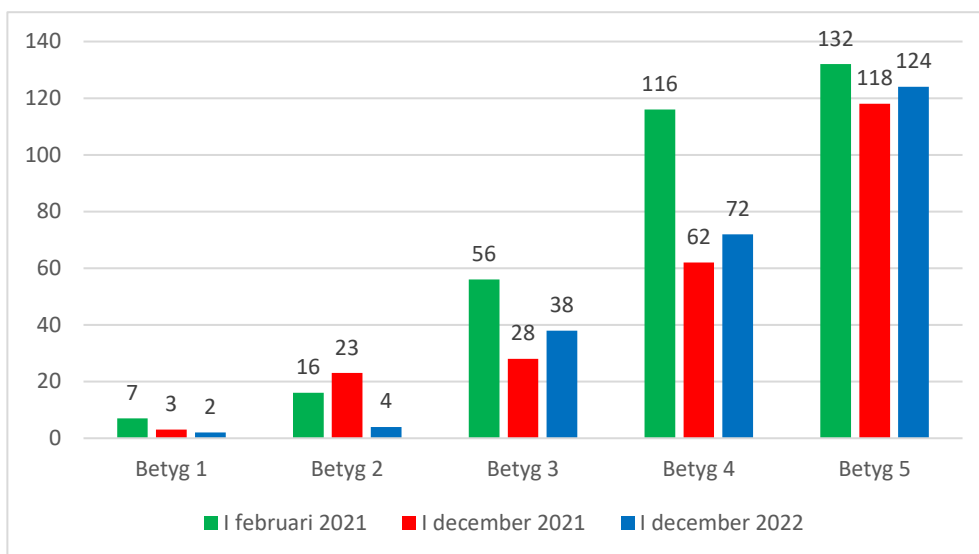
	Febr -21	Dec -21	Dec -22
Fråga 10	4.3	4.3	4.6
Fråga 11	3.6	3.9	4.0
Fråga 12	3.5	3.5	4.1
Fråga 13	4.0	4.3	4.2
Fråga 14	4.7	4.7	4.6
Fråga 15	3.4	3.5	3.8
Fråga 16	4.2	4.3	4.4
Fråga 17	4.1	4.8	4.7
Fråga 18	4.3	4.3	4.7

Som framgår av diagram och tabell har medelvärdet ökat i sex av nio områden. Inom tre områden har det minskat något under det senaste året.

Sammantaget ökade medelomdömet inom elva av arton områden, i nivå med tidigare medelomdömen inom två områden. Medelomdömet minskade något inom fem områden.

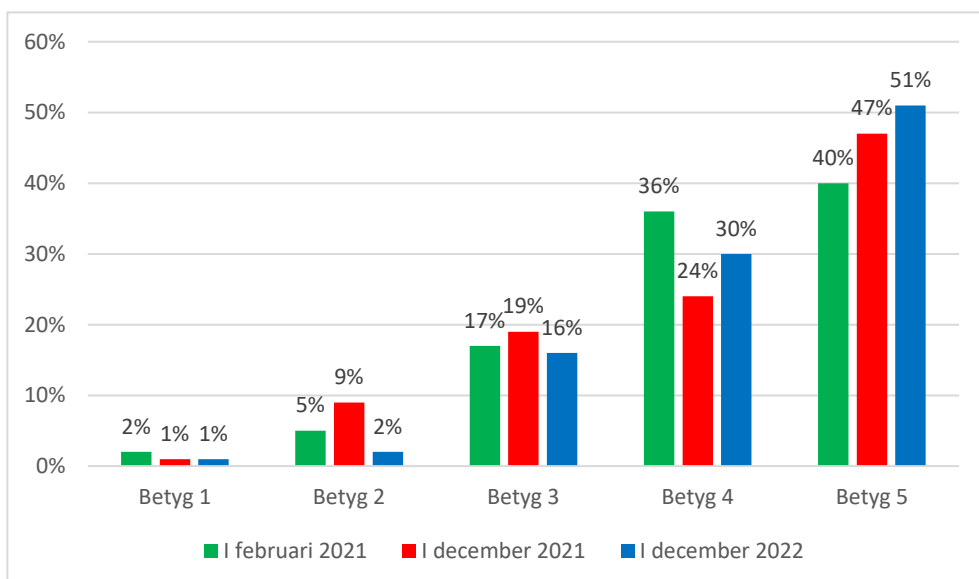
9. Jämförelser mellan elevernas bedömningar i februari 2021, december 2021 samt i december 2022

9.1 Antalet avgivna betygmässiga omdömen i februari 2021, december 2021 samt i december 2022



I februari 2021 var det nitton elever som svarade på enkäten, med ett medelbetyg på 4,1. I december 2021 var det femton elever som svarade på enkäten med ett medelbetyg på 4,1. I december 2022 var det 14 elever som svarade på enkäten med ett med ett medelbetyg om hela 4,3.

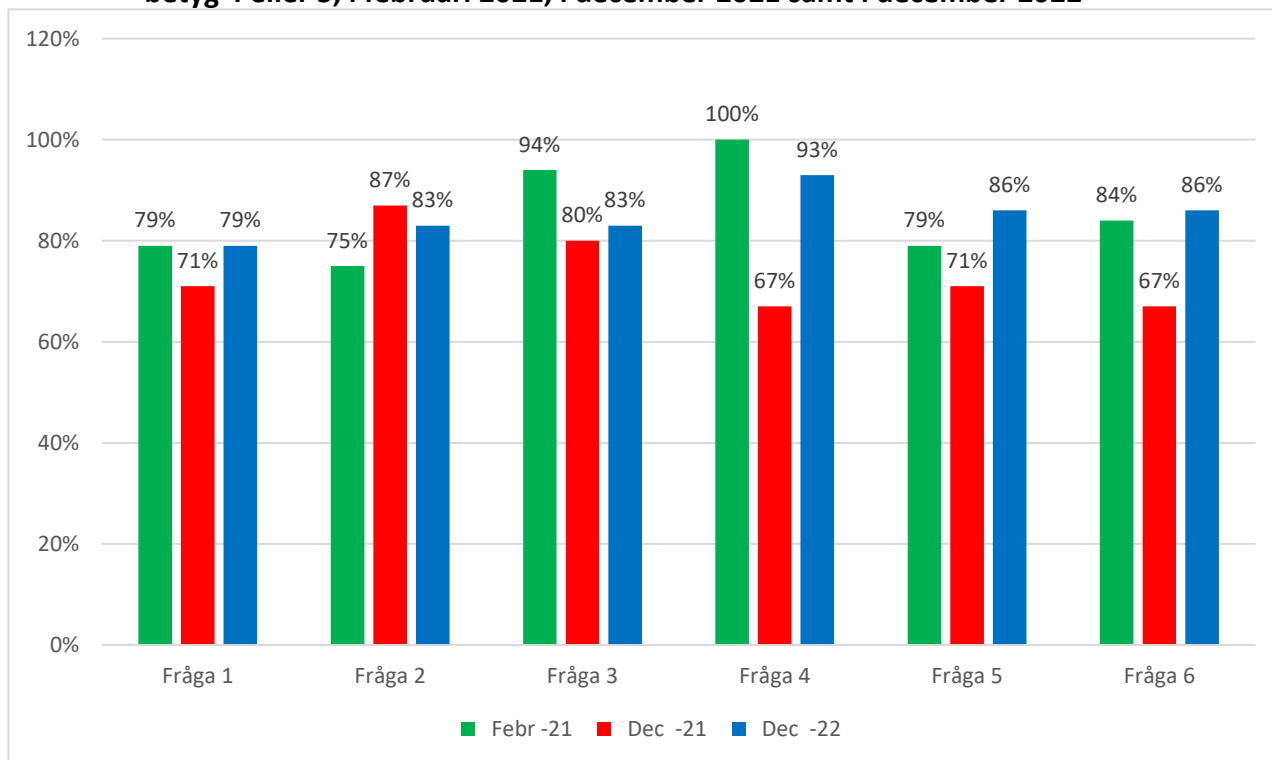
9.2 Procentuell fördelning av antalet avgivna omdömen i februari 2021, i december 2021 samt i december 2022



En ökad andel höga omdömen, betyg 5 tillsammans med en minskad andel låga omdömen betyg 1 och betyg 2 har inneburit en ökning av medelbetyget för samtliga avgivna omdömen från 4,1 till 4,3.

Som framgår av diagrammet ovan är hela 81% av de avgivna omdömena i december 2022 antingen betyg 4 eller betyg 5.

9.3 Jämförelse mellan andelen avgivna omdömen motsvarande betyg 4 eller 5, i februari 2021, i december 2021 samt i december 2022



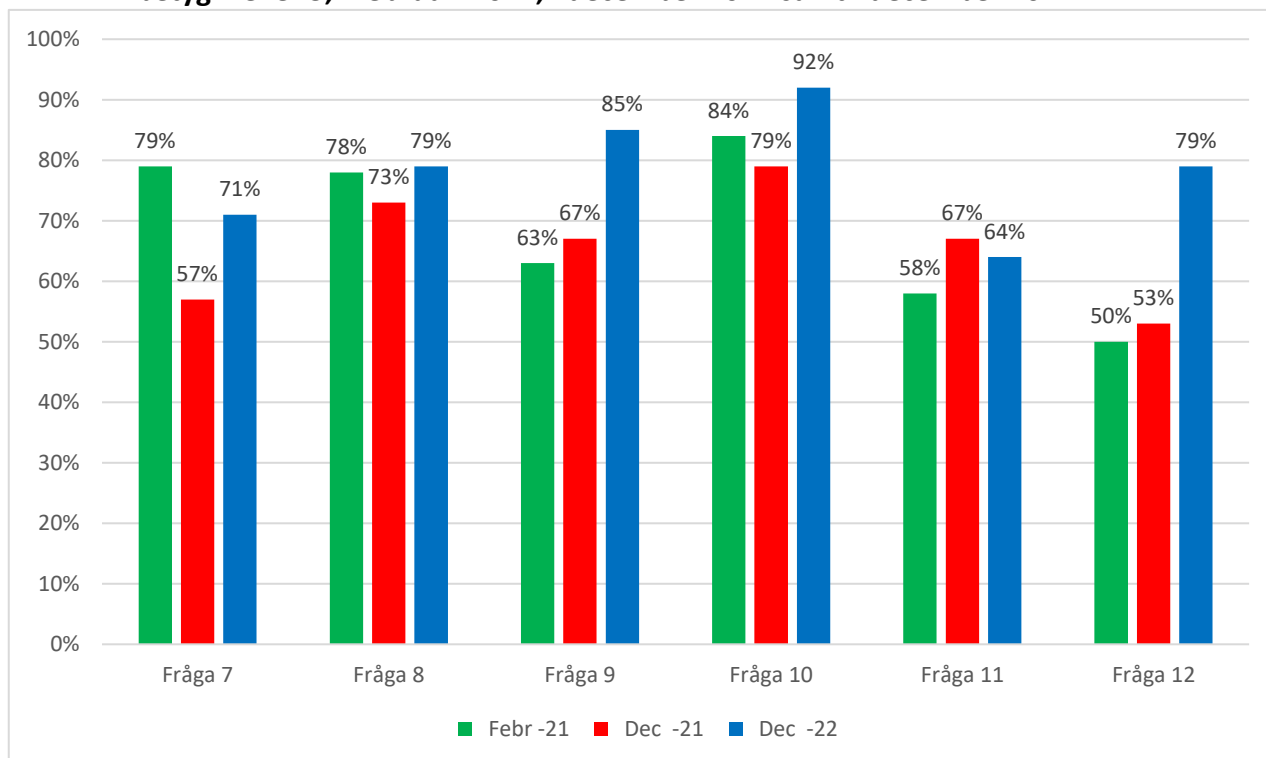
Kvalitetsområden:

Andel omdömen betyg 4 och 5:

	Febr -21	Dec -21	Dec -22
Fråga 1: Får du det stöd och den hjälp som du tycker du behöver?	79%	71%	79%
Fråga 2: Får du hjälp av Dormsjöskolan att klara dig vidare i livet?	75%	87%	83%
Fråga 3: Har tiden på Dormsjöskolan förbättrat ditt psykiska mående?	94%	80%	83%
Fråga 4: Känner du dig trygg på boendet?	100%	67%	93%
Fråga 5: Finns det personal när du behöver någon att prata med?	79%	71%	86%
Fråga 6: Är du nöjd med hur personalen bemöter dig?	84%	67%	86%

Diagram och tabell på denna sida och de två följande sidorna redovisar andelen betyg 4 och betyg 5 inom respektive kvalitetsområde/frågeställning i februari 2021, i december 2021 samt i december 2022.

9.3 Jämförelse mellan andelen avgivna omdömen motsvarande betyg 4 eller 5, i februari 2021, i december 2021 samt i december 2022

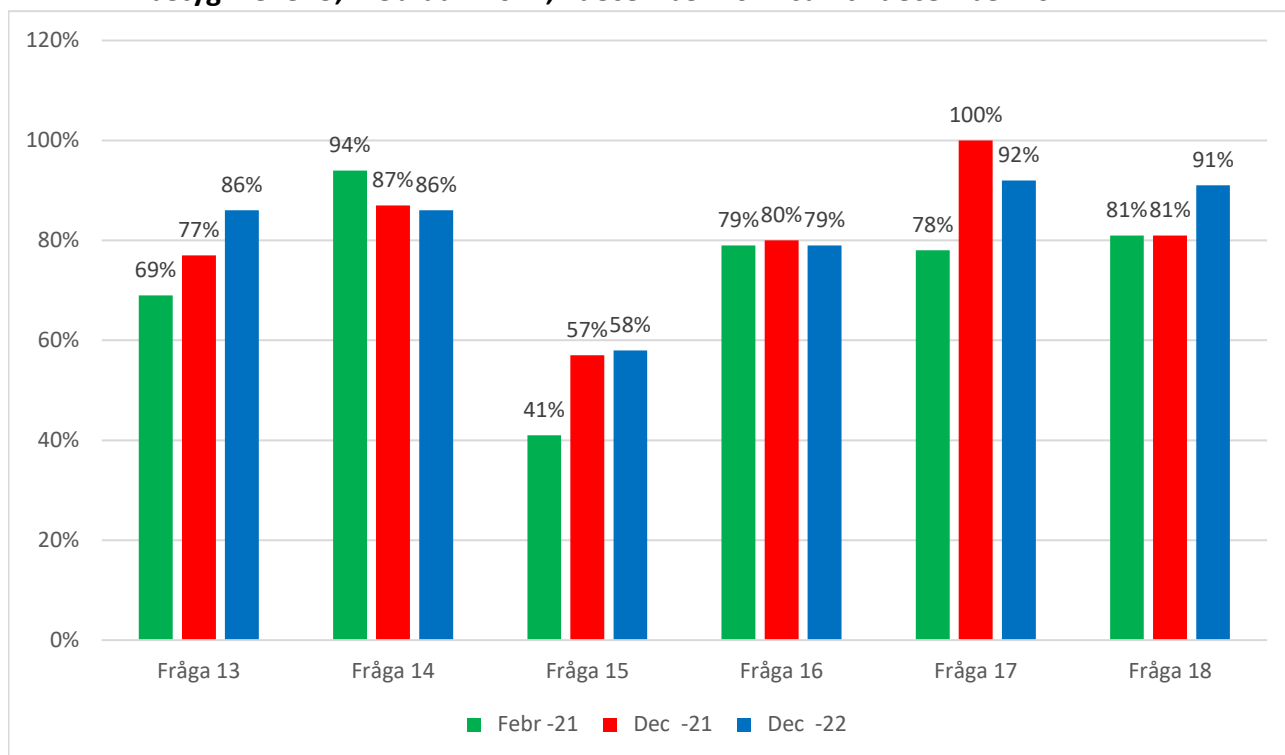


Kvalitetsområden:

Andel omdömen betyg 4 och 5:

	Febr -21	Dec -21	Dec -22
Fråga 7: Litar du på personalen på boendet?	79%	57%	71%
Fråga 8: Lyssnar personalen på dig och tar hänsyn till dina synpunkter?	78%	73%	79%
Fråga 9: Får du vara med och bestämma om saker som rör dig på boendet?	63%	67%	85%
Fråga 10: Upplever du att personalen på boendet respekterar dig?	84%	79%	92%
Fråga 11: Är du nöjd med möjligheterna till fritidsaktiviteter, utflykter, motion?	58%	67%	64%
Fråga 12: Är du nöjd med maten som serveras på boendet?	50%	53%	79%

9.3 Jämförelse mellan andelen avgivna omdömen motsvarande betyg 4 eller 5, i februari 2021, i december 2021 samt i december 2022

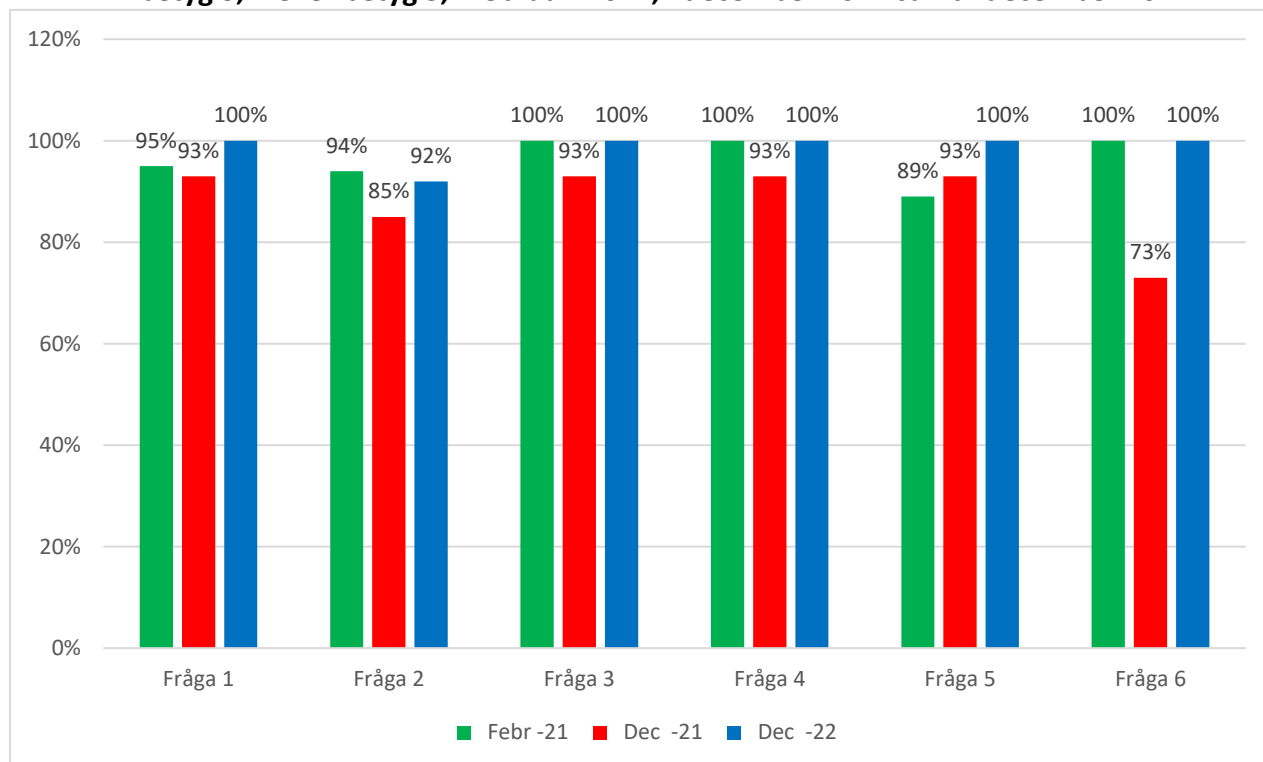


Kvalitetsområden:

Andel omdömen betyg 4 och 5:

	Febr -21	Dec -21	Dec -22
Fråga 13: Får du det stöd och den hjälp du behöver med skolarbetet?	69%	77%	86%
Fråga 14: Kan du ringa till dina föräldrar, syskon, socialtjänsten när du behöver det?	94%	87%	86%
Fråga 15: Följer eleverna ordningsreglerna på boendet?	41%	57%	58%
Fråga 16: Vet du hur du gör för att framföra synpunkter och klagomål?	79%	80%	79%
Fråga 17: Vet du vem du ska prata med om någon blivit mobbad och kränkt?	78%	100%	92%
Fråga 18: Reagerar de vuxna på boendet om de får reda på att någon elev har blivit mobbad eller kränkt?	81%	81%	91%

9.4 Jämförelse mellan andelen avgivna omdömen motsvarande betyg 3, 4 eller betyg 5, i februari 2021, i december 2021 samt i december 2022



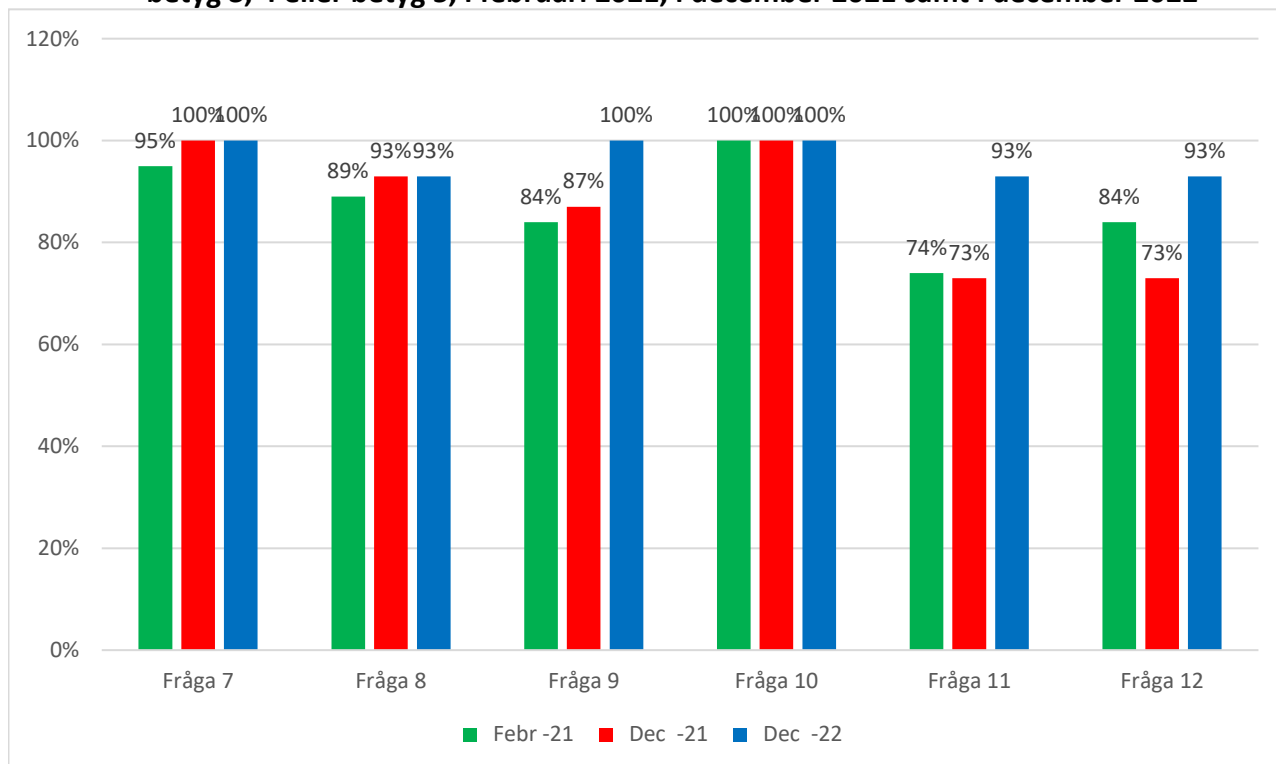
Kvalitetsområden:

Andel omdömen betyg 3,4 eller 5:

	Febr -21	Dec -21	Dec -22
Fråga 1: Får du det stöd och den hjälp som du tycker du behöver?	95%	93%	100%
Fråga 2: Får du hjälp av Dormsjöskolan att klara dig vidare i livet?	94%	85%	92%
Fråga 3: Har tiden på Dormsjöskolan förbättrat ditt psykiska mående?	100%	93%	100%
Fråga 4: Känner du dig trygg på boendet?	100%	93%	100%
Fråga 5: Finns det personal när du behöver någon att prata med?	89%	93%	100%
Fråga 6: Är du nöjd med hur personalen bemöter dig?	100%	73%	100%

Diagram och tabell på denna sida och de två följande sidorna redovisar andelen betyg 3, betyg 4 och betyg 5 inom respektive kvalitetsområde/frågeställning i februari 2021, i december 2021 samt i december 2022.

9.4 Jämförelse mellan andelen avgivna omdömen motsvarande betyg 3, 4 eller betyg 5, i februari 2021, i december 2021 samt i december 2022

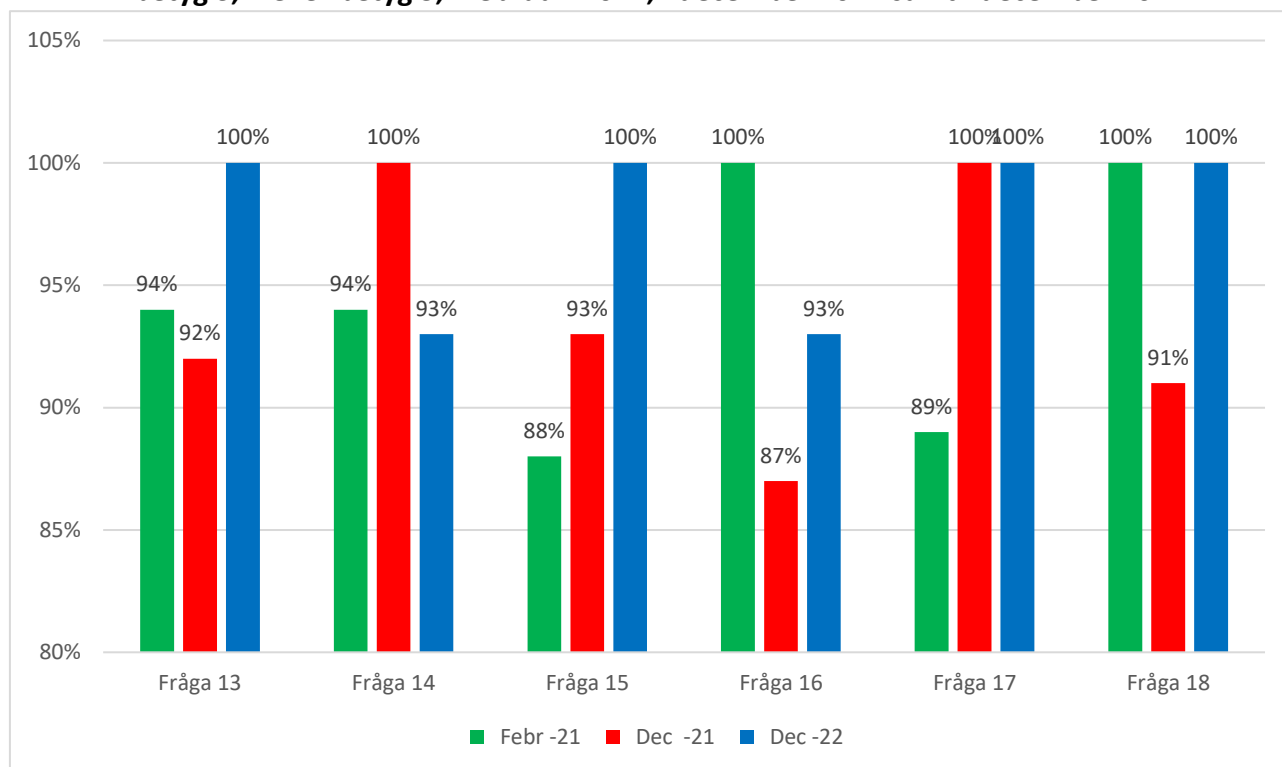


Kvalitetsområden:

Andel omdömen betyg 3,4 eller 5:

	Febr -21	Dec -21	Dec -22
Fråga 7: Litar du på personalen på boendet?	95%	100%	100%
Fråga 8: Lyssnar personalen på dig och tar hänsyn till dina synpunkter?	89%	93%	93%
Fråga 9: Får du vara med och bestämma om saker som rör dig på boendet?	84%	87%	100%
Fråga 10: Upplever du att personalen på boendet respekterar dig?	100%	100%	100%
Fråga 11: Är du nöjd med möjligheterna till fritidsaktiviteter, utflykter, motion?	74%	73%	93%
Fråga 12: Är du nöjd med maten som serveras på boendet?	84%	73%	93%

9.4 Jämförelse mellan andelen avgivna omdömen motsvarande betyg 3, 4 eller betyg 5, i februari 2021, i december 2021 samt i december 2022

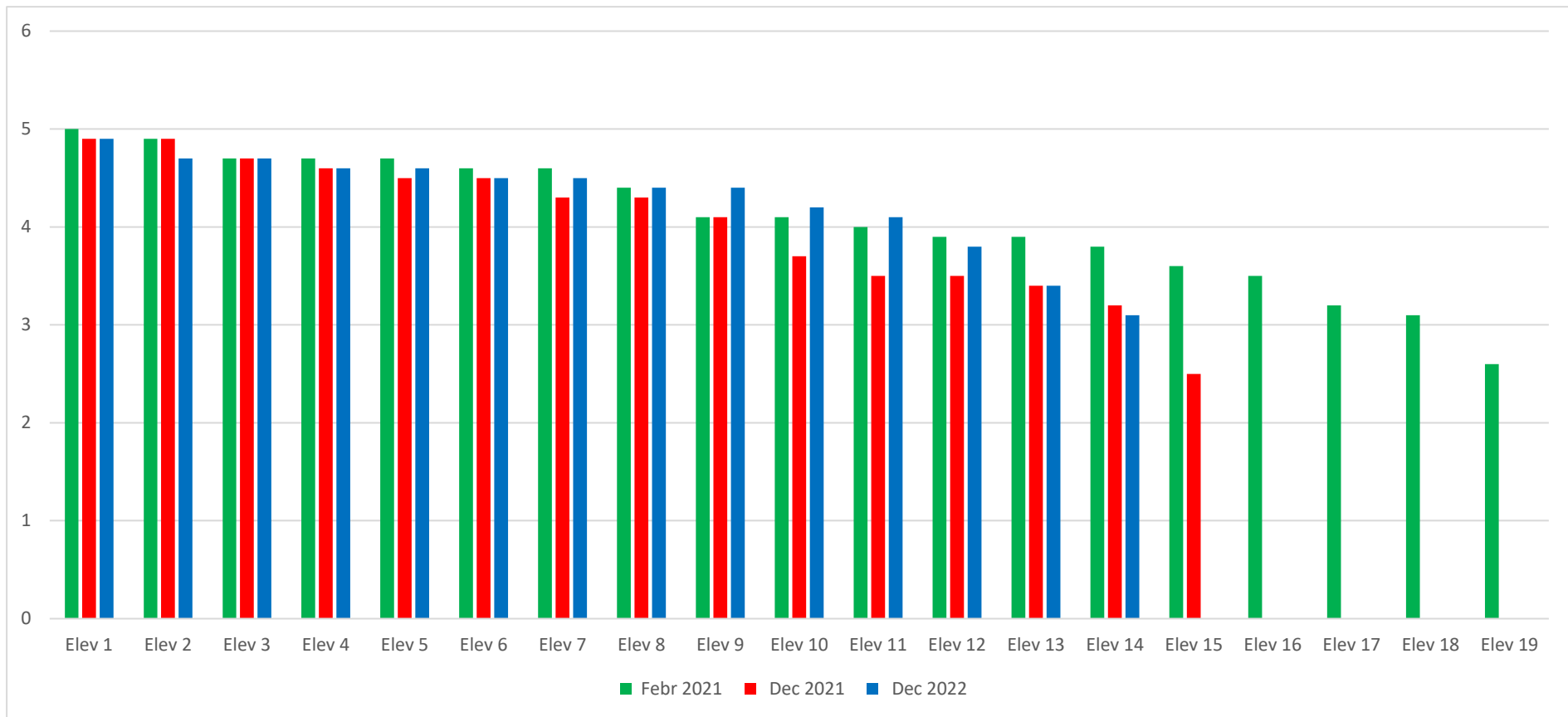


Kvalitetsområden:

Andel omdömen betyg 3, 4 eller 5:

	Febr -21	Dec -21	Dec -22
Fråga 13: Får du det stöd och den hjälp du behöver med skolarbetet?	94%	92%	100%
Fråga 14: Kan du ringa till dina föräldrar, syskon, socialtjänsten när du behöver det?	94%	100%	93%
Fråga 15: Följer eleverna ordningsreglerna på boendet?	88%	93%	100%
Fråga 16: Vet du hur du gör för att framföra synpunkter och klagomål?	100%	87%	93%
Fråga 17: Vet du vem du ska prata med om någon blivit mobbad och kränkt?	89%	100%	100%
Fråga 18: Reagerar de vuxna på boendet om de får reda på att någon elev har blivit mobbad eller kränkt?	100%	91%	100%

9.5 Respektive elevs samlade omdöme, medelbetyg, jämförelse mellan februari 2021, december 2021 samt i december 2022



Diagrammet ger en översikt kring respektive elevs avgivna och omdöme i februari 2021, i december 2021 samt i december 2022.

Respektive elevs medelomdöme redovisas i fallande skala. Numreringen av eleverna har gjorts enbart utifrån fallande ordning helt obereonde vid respektive tillfälle.